

1. Wykaz sił i środków przeznaczonych do prowadzenia działań gaśniczych.

1.1. Wykaz Jednostek Ratowniczo-Gaśniczych.

Lp.	Nazwa powiatu	siedziba JRG	Kategoria JRG w zależności od normy etatowej
1	2	3	4
1	Sierpc	09-00 Sierpc ul. Przemysłowa 2	4

1.2. Samochody gaśnicze;

Lp.	Oznaczenie pożarnicze, nazwa samochodu	Ilość
-1-	-2-	-3-
1	GCBA 5/40 Scania	1
2	GBA 2/26 Renault	1

1.3. Samochody specjalne;

Lp.	Oznaczenie pożarnicze, nazwa samochodu	Ilość
-1-	-2-	-3-
1	SDH-25 Man	1
2	SLRR VW T- 4	1
3	SKw, Star 200	1
4	SLKw Lublin II	1
5	SLRt Renault Mascot	1
6	Daewoo Nubira	1
7	Skoda Octavia	1

1.4. Przyczepy pożarnicze;

Lp.	Oznaczenie /nazwa/ przyczepy	Ilość
-1-	-2-	-3-
1	Przyczepa gaśnicza : PG-8; PG HL 10 40 /TSA	1
2	Przyczepa węzowa: PW 600/75 ; PW HL 900 40/STA	1
3	Przyczepa oddymiająca P0d HL 10 HL 10 40/VTA	1
4	Przyczepa na środek pian: PŚr do 0,5m ³ ; HL 900.40/RFHB	1
5	Przyczepa oświetleniowa: POn; BLA 3 3.32.0	1

1.5. Sprzęt do podawania wody i piany /pompy pożarnicze/;

Lp.	Sprzęt do podawania wody i piany oznaczenie pożarnicze /nazwa/	Ilość
-1-	-2-	-3-
1	Motopompa pływająca M8/8: 8HP/AQUA FAST	1
2	Motopompa szlamowa NP 8/3 : NP8-B MAST PUMPER	1
3	Motopompa szlamowa WSMW 12 M4/4: 100Mt-P12 GZUT	1
4	Motopompa – FOX 16/8 ROSENBAUER	1
5	Motopompa przenośna M-8/8	3
6	Prądownice wodne typu Turbo	7
7	Kurtyny wodne	7

1.6. Narzędzia hydrauliczne;

Lp.	Nazwa urządzenia /oznaczenie pożarnicze lub producenta/	Ilość
-1-	-2-	-3-
1	Nożyce hydrauliczne „Lukas „ powyżej 30 ton	1
2	Rozpieracz hydrauliczny „Lukas „ powyżej 10 ton	1
3	Rozpieracz kolumnowy „Lukas „ powyżej 0.75 metra	1
4	Nożyce do cięcia kolumn kierowniczych, pedałów.	1
5	Zestaw łańcuchów do rozciągania.	1
6	Nożyce hydrauliczne „Lukas „	1
7	Wspornik progowy „Lukas „	1
8	Nożyco-rozpieracz „Lukas” LKS 35 EN	1
9	Pompa typu GS6T	1
10	Wspornik progowy LRS-C	1

1.7. Sprzęt pneumatyczny;

Lp.	Nazwa urządzenia /oznaczenie pożarnicze lub producenta/	Ilość
-1-	-2-	-3-
1	Poduszki wysokociśnieniowe VETER 10 t	1
2	Poduszki wysokociśnieniowe VETER 24 t	1
3	LNCA Veter do uszczelniania wycieków + 4 końcówki, pompka nożna	1 kpl.

1.8. Sprzęt ochrony dróg oddechowych;

Lp.	Nazwa urządzenia /oznaczenie pożarnicze lub producenta/	Ilość
-1-	-2-	-3-
1	Aparat powietrzny butlowy – nadciśnieniowy SYSTEM Fenzy	2
2	Aparat powietrzny butlowy – nadciśnieniowy SYSTEM AUER APS/3N 1800	10
3	Maska do aparatu	25

1.9. Sprzęt mechaniczny i aparaty gazowe do cięcia;

Lp.	Nazwa urządzenia /oznaczenie pożarnicze lub producenta/	Ilość
-1-	-2-	-3-
1	Piła tarczowa do cięcia betonu i stali PARTNER K-1200	1
2	Piła tarczowa do cięcia betonu i stali STHIL TS 350	2
3	Piła łańcuchowa do drewna STHIL 032 AV	2
4	Piła łańcuchowa do drewna STHIL 026	2

1.10. Sprzęt i urządzenia specjalistyczne do ratowania ludzi;

Lp.	Nazwa sprzętu lub urządzenia /oznaczenie pożarnicze lub producenta/	Ilość
-1-	-2-	-3-
1	Zestaw ratownictwa medycznego PSP R-1	2
2	Szelki ratownicze	2
3	Deska plastikowa do ratowania na lodzie z liną	1

1.11. Sprzęt pomiarowy i wykrywczy;

Lp.	Nazwa sprzętu lub urządzenia /oznaczenie pożarnicze lub producenta/	Ilość
-1-	-2-	-3-
1	MINIGAS	1
2	LEAKATOR do wykrywania mieszaniny wybuchowej	1
3	Detektor gazów MX 2100	1

1.12. Skokochrony;

Lp.	Nazwa sprzętu lub urządzenia /oznaczenie pożarnicze lub producenta/	Ilość
-1-	-2-	-3-
1	Skokochron SP 16 „Vetter „	1

1.13. Ubrania gazoszczelne.

Lp.	Nazwa sprzętu lub urządzenia /oznaczenie pożarnicze lub producenta/	Ilość
-1-	-2-	-3-
1	Ubrania gazoszczelne typu Milagro 600 model MS	4

1.14. Sprzęt do ratownictwa ekologicznego;

3. Wykaz jednostek OSP typu „S” spoza KSRG i samochody jakim te jednostki dysponują.

Lp.	Powiat	Gmina	Siedziba jednostki OSP	Typ jedn. OSP	Typ i marka samochodu	Rok prod. samochodu	Nr oper. samochodu	Kryptonim radiowy samochodu	Typ radiotelefonu	Uwagi
1	Sierpc	Gozdowo	Lelice	S ₁	GCBA 6/32 Jelcz 004	1988	627 M 42	MF 627 42	Motorola GM 300	
2			Kurowo	S ₁	GBM 2.5/16 Jelcz 005	1978				
3			Bendorzyn	S ₁	GLM Żuk	1985				
4	Sierpc	Mochowo	Cieślin	S ₁	GLM Ford	1999				
5			Ligowo	S ₁	GBA 3/16 Renault	1990	627 M 53	MF 627 53	Motorola GM 300	
6			Zglenice	S ₁	GBA 2.5/16 Jelcz 005	1985	627 M 54	MF 627 54	Motorola GM 300	
7			Zurawin	S ₁	GLBM LDV	2008	627 M 55	MF 627 55	HYT	
8			Malanowo Stare	S ₁	Ford Transit 150L	1996	627 M 56	MF 627 56	Motorola GM 300	
9	Sierpc	Rościszewo	Osiek	S ₁	GLM Żuk	1990				
10			Łukomie	S ₂	Jelcz 004	1988				
11			Polik	S ₁	GLM Żuk	1987				
12			Kuski	S ₁	GLM Lublin	1998	627 M 63	MF 627 63	Motorola GM 900	
13			Rościszewo	S ₂	GLM Ford Transit	2004	627 M 60	MF 627 60	Motorola GM 300	
14			Bledzewo	S ₁	GLM Żuk	1992	627 M 71	MF 627 71	Motorola GM 900	
15			Borkowo Kościelne	S ₁	GLM Żuk	1970	627 M 72	MF 627 72	Motorola GM 300	
16			Borkowo Wielkie	S ₁	GBA 1.8/32 Daf	1990	627 M 73	MF 627 73	Motorola GM 300	
17			Gorzewo	S ₂	GBM 2.5/8	1989	627 M 74	MF 627 74	Motorola GM 360	
18			Studzieniec	S ₁	GLM Lublin II	1999	628 M 74	MF 628 74	Motorola GM 300	
19	Sierpc	Sierpc	GLBA Mercedes	S ₁	1967	627 M 76	MF 627 76	Motorola GM 300		
20			Dąbrowki	S ₁	GLM Żuk	1986	627 M 75	MF 627 75	Motorola GM 360	
21			Piastowo	S ₁	GLM Żuk	1980	627 M 77	MF 627 77	Motorola GM 360	
22			Susk	S ₁	GLM Lublin II	1987	627 M 78	MF 627 78	Motorola GM 360	
23			Grodkowo Zawisze	S ₁	GLM Żuk	1986				
24			Sudragi	S ₁	Ford Transit	1995				
25	Sierpc	Szczutowo	Warzyn Skofy	S ₁	Ford Transit	1996				
26			Gójsk	S ₁	GBM 2.5/8 Star 266	1987	627 M 82	MF 627 82	Motorola GM 300	

Powiatowy Plan Ratowniczy KP PSP Sierpc

27	Sierpc	Zawidz	Budy Milewskie	S ₁	GLM Żuk	1968				
28			Kosemin	S ₁	GLM Żuk	1995				
29			Milewko	S ₁	GBAM 2,8/16/Star	1991	627 M 93	MF 627 93	Motorola GM 300	
30			Osiek	S ₁	GBAM 2,5/16/8 Star	1996	627 M 94	MF 627 94	Motorola GM 300	
31			Stropkowo	S ₁	GLM Żuk	1981				
32			Słupia	S ₁	GBA 2,4/16	2000				
33			Kępsice	S ₁	GLM Żuk	1993				
34			Zawidz	S ₁	GLM Ford Transit	2000	627 M 90	MF 627 90	Motorola GM 300	

4. Wykaz jednostek OSP typu „M” z terenu powiatu

Lp.	Powiat	Gmina	Siedziba	Typ jednostki	Liczba Motopomp
1	2	3	4	5	6
1	Sierpc	Gozdowo	Bonisław	M ₁	1
2	Sierpc	Gozdowo	Cetlin	M ₁	1
3	Sierpc	Gozdowo	Kolczyn	M ₁	1
4	Sierpc	Gozdowo	Kowalewo Podborne	M ₁	1
5	Sierpc	Gozdowo	Kurówko	M ₁	1
6	Sierpc	Gozdowo	Rempin	M ₁	1
7	Sierpc	Gozdowo	Rycharcice	M ₁	1
8	Sierpc	Mochowo	Choczeń	M ₁	1
9	Sierpc	Rościszewo	Lipniki	M ₁	1
10	Sierpc	Rościszewo	Stara Wieś	M ₁	1
11	Sierpc	Rościszewo	Września	M ₁	1
12	Sierpc	Sierpc	Żochowo	M ₁	1
13	Sierpc	Sierpc	Sierpc	Orkiestra	0
14	Sierpc	Szczutowo	Grądy	M ₁	1
15	Sierpc	Szczutowo	Podlesie	M ₁	1
16	Sierpc	Szczutowo	Mierzęcín	M ₁	1
17	Sierpc	Zawidz	Makomazy	M ₁	1
18	Sierpc	Zawidz	Mańkowo	M ₁	1
19	Sierpc	Zawidz	Młotkowo	M ₁	1
20	Sierpc	Zawidz	Skoczkowo	M ₁	1
21	Sierpc	Zawidz	Wola Grąbiecka	M ₁	1

Powiatowy Plan Ratowniczy KP PSP Sierpc

Lp.	Nazwa urządzenia /oznaczenie poźarnicze lub producenta/	Ilość
-1-	-2-	-3-
1	Beczka plastikowa o poj. 60 litrów	1
2	Beczka plastikowa o poj. 120 litrów	1
3	Komplet olejowy WACEK mały	1
4	Mini zapora parkanowi o długości 7,5 metra	2
5	Poduszka sorpcyjna 0,6x 6x0,1	4
6	Pojemnik plastikowy na beczki 81x105 cm	1
7	Składana wanna ociekowa 122x122x20	1
8	Zbiornik składany	1

2. Wykaz jednostek OSP typu „S” włączonych do KSRG i sprzętu jakim te jednostki

dysponują.

Lp.	Powiat	Gmina	Siedziba jednostki OSP	Typ jedn. OSP	Samochody w KSRG							samochód w odwodzie operacyjnym
					Typ i marka samochodu	Rok prod. Samochodu	Nr oper. samochodu	Kryptonim radiowy	Typ radiotelefonu			
1	2	3	4	5	6	7	8	9	10	11		
1	Sierpc	Mochowo	Bożewo	S ₁	GBA 2,5/16 Jelcz 005	1989	629 M 51	MF 629 51	Motorola GM 360	tak		
2	Sierpc	Mochowo	Mochowo	S ₁	GBA 2,5/16 Mercedes	1988	629 M 50	MF 629 50	Motorola GM 360	nie		
3	Sierpc	Gozdowo	Gozdowo	S ₂	GBA 2,5/16 Jelcz 005	1988	629 M 40	MF 629 40	Motorola GM 360	nie		
	Sierpc	Gozdowo	Gozdowo	S ₂	Gazela SLRt	2007	629 M 41	MF 629 41	Motorola GM 360	nie		
4	Sierpc	Sierpc	Dziembakowo	S ₁	GBA 2/16 Volvo	1991	629 M 70	MF 629 70	Motorola GM 360	nie		
5	Sierpc	Sierpc	Goleszyn	S ₁	GCBA 5/32 Jelcz 008	1983	629 M 71	MF 629 71	Motorola GM 360	nie		
6	Sierpc	Rościszewo	Rościszewo	S ₂	GBA 2,5/16 Jelcz 005	1989	629 M 60	MF 629 60	Motorola GM 360	nie		
7	Sierpc	Rościszewo	Chwały	S ₁	GBA 3/16 Renault	1994	629 M 61	MF 629 61	Motorola GM 360	nie		
8	Sierpc	Szczutowo	Szczutowo	S ₁	GBA 2/20 Star 266	1982	629 M 80	MF 629 80	Motorola GM 360	tak		
9	Sierpc	Zawidz	Zawidz	S ₂	GBA 2,5/16 Jelcz 005	1989	629 M 90	MF 629 90	Motorola GM 360	nie		

ZESTAWIENIE FOC na grudzień 2010 r. - POWIAT SIERPECKI

Lp.	Rodzaj (nazwa) FOC /podległość (powiatowe, gminne, zakładowe)	Liczba FOC			Stan osobowy		Wyposażenie (ilość)								Stan wykszolenia	
		razem	podst. stopień gotowości	wyższy stopień gotowości	evidencyjny	faktyczny	maszyny i urządzenia	środki transportu	maski przeciwgazowe	odzież ochronna	chemicznego	środków rozpoznania	środków łączności	inne	szkolenie podstawowe	szkolenie specjalistyczne
1	2	3	4	5	6	7	8	9	10	11	12	13	14	15	16	17

FORMACJE RATOWNICTWA OGÓLNEGO

1	Oddział Ratownictwa Ogólnego	powiatowe														
		gminne														
		zakładowe														
		Suma	0	0	0	0	0	0	0	0	0	0	0	0	0	0
2	Samodzielna Kompania Ratownictwa Ogólnego	powiatowe														
		gminne	1	0	29	29	0	0	29	29	0	3	4	0	10	0
		zakładowe														
		Suma	1	0	29	29	0	0	29	29	0	3	4	0	10	0
3	Samodzielny Pluton Ratownictwa Ogólnego	powiatowe														
		gminne	3	0	84	84	0	0	15	15	10	5	10	0	0	0
		zakładowe	0	0	0	0	0	0	0	0	0	0	0	0	0	0
		Suma	3	0	84	84	0	0	15	15	10	5	10	0	0	0
4	Samodzielna Drużyna Ratownictwa Ogólnego	powiatowe														
		gminne	2	0	26	26	0	0	26	26	0	3	0	0	0	0
		zakładowe	0	0	0	0	0	0	0	0	0	0	0	0	0	0
		Suma	2	0	26	26	0	0	26	26	0	3	0	0	0	0

RAZEM		6	6	0	139	139	0	0	70	70	10	11	14	0	10	0
-------	--	---	---	---	-----	-----	---	---	----	----	----	----	----	---	----	---

1	2	3	4	5	6	7	8	9	10	11	12	13	14	15	16	17
---	---	---	---	---	---	---	---	---	----	----	----	----	----	----	----	----

FORMACJE DO ZADAŃ SPECJALNYCH

A. LIKWIDACJI SKAŻEŃ

1	Kompania Likwidacji Skażeń	powiatowe															
		gminne															
		zakładowe															
		Suma	0	0	0	0	0	0	0	0	0	0	0	0	0	0	0
2	Pluton Likwidacji Skażeń	powiatowe															
		gminne															
		zakładowe															
		Suma	0	0	0	0	0	0	0	0	0	0	0	0	0	0	0
3	Drużyna Likwidacji Skażeń	powiatowe															
		gminne															
		zakładowe	1	0	0	15	12	0	0	12	12	1	1	0	0	12	0
		Suma	1	0	0	15	12	0	0	12	12	1	1	0	0	12	0
4	Pluton Zabiegów Sanitarnych	powiatowe															
		gminne															
		zakładowe															
		Suma	0	0	0	0	0	0	0	0	0	0	0	0	0	0	0
5	Drużyna Zabiegów Sanitarnych	powiatowe															
		gminne															
		zakładowe															
		Suma	0	0	0	0	0	0	0	0	0	0	0	0	0	0	0
6	Stacja Drużyna Zabiegów Sanitarn.	powiatowe															
		gminne															
		zakładowe	2	0	0	30	30	0	0	15	15	0	0	0	0	15	0
		Suma	2	0	0	30	30	0	0	15	15	0	0	0	0	15	0
7	Pluton Odkażania Transportu Samochodowego i Sprzętu	powiatowe															
		gminne															

7 Pluton Odkazania
Transportu
Samochodowego i
Sprzętu

	zakładowe	0	0	0	0	0	0	0	0	0	0	0	0	0	0	0	0	0
8	Suma	0	0	0	0	0	0	0	0	0	0	0	0	0	0	0	0	0
	powiatowe																	
	gminne																	
	zakładowe																	
	Suma	0	0	0	0	0	0	0	0	0	0	0	0	0	0	0	0	0

1	2	3	4	5	6	7	8	9	10	11	12	13	14	15	16	17
9	Stacjonarna Drużyna Odkazania Transportu Samochodowego i Sprzętu	powiatowe														
		gminne														
		zakładowe	0	0	0	0	0	0	0	0	0	0	0	0	0	0
		Suma	0	0	0	0	0	0	0	0	0	0	0	0	0	0
10	Pluton Odkazania Terenu	powiatowe														
		gminne														
		zakładowe														
		Suma	0	0	0	0	0	0	0	0	0	0	0	0	0	0
11	Drużyna Odkazania Terenu	powiatowe														
		gminne														
		zakładowe														
		Suma	0	0	0	0	0	0	0	0	0	0	0	0	0	0
12	Drużyna Przygotowywania i Dowozu Odkazalników	powiatowe														
		gminne														
		zakładowe														
		Suma	0	0	0	0	0	0	0	0	0	0	0	0	0	0
13	Pluton Odkazania Transportu Kolejowego i Sprzętu	powiatowe														
		gminne														
		zakładowe														
		Suma	0	0	0	0	0	0	0	0	0	0	0	0	0	0
14	Stac. Drużyna Odkazania Transportu Kolejow. i Sprzętu	powiatowe														
		gminne														
		zakładowe														
		Suma	0	0	0	0	0	0	0	0	0	0	0	0	0	0
15	Stac.Plut. Odk.Transportu Kolejow. i Sprzętu.	powiatowe														
		gminne														
		zakładowe														
		Suma	0	0	0	0	0	0	0	0	0	0	0	0	0	0

15 Stac.Plut.
Odk. Transportu Kolejow.
i Sprzętu.

	zakładowe																
16	0	0	0	0	0	0	0	0	0	0	0	0	0	0	0	0	0
Suma		0	0	0	0	0	0	0	0	0	0	0	0	0	0	0	0
Stacjonarna Drużyna Odkażania Odzieży																	
gminne																	
zakładowe																	
Suma		0	0	0	0	0	0	0	0	0	0	0	0	0	0	0	0
RAZEM		3	0	0	45	0	0	0	27	1	1	0	0	0	0	27	0

B. PIERWSZEJ POMOCY MEDYCZNEJ

1	powiatowe																
	gminne																
	zakładowe																
	Suma	0	0	0	0	0	0	0	0	0	0	0	0	0	0	0	0

1	2	3	4	5	6	7	8	9	10	11	12	13	14	15	16	17	
2	Odział Pierwszej Pomocy Med. "B"																
	powiatowe																
	gminne																
	zakładowe																
	Suma	0	0	0	0	0	0	0	0	0	0	0	0	0	0	0	
3	Drużyna Sanitarna																
	powiatowe																
	gminne																
	zakładowe	0	0	0	0	0	0	0	0	0	0	0	0	0	0	0	
	Suma	0	0	0	0	0	0	0	0	0	0	0	0	0	0	0	
	RAZEM	0	0	0	0	0	0	0	0	0	0	0	0	0	0	0	

C. RATOWNICTWA BUDOWLANEGO

1	Kompania Ratownictwa Budowlanego															
	powiatowe															
	gminne															
	zakładowe															
	Suma	0	0	0	0	0	0	0	0	0	0	0	0	0	0	0
2	Pluton Ratownictwa Budowlanego															
	powiatowe															
	gminne															
	zakładowe															
	Suma	0	0	0	0	0	0	0	0	0	0	0	0	0	0	0
3	Drużyna Ratownictwa Budowlanego															
	powiatowe															
	gminne															

3 Drużyna Ratownictwa Budowlanego

	zakładowe	1	0	0	15	10	0	0	0	10	10	1	1	0	0	10	0	0
	Suma	1	0	0	15	10	0	0	0	10	10	1	1	0	0	10	0	0
	RAZEM	1	0	0	15	10	0	0	0	10	10	1	1	0	0	10	0	0

D. RATOWNICTWA KOMUNALNEGO

1	Pluton Ratownictwa Komunalnego	powiatowe																
		gminne																
		zakładowe																
		Suma	0	0	0	0	0	0	0	0	0	0	0	0	0	0	0	0
2	Drużyna Ratownictwa Komunalnego	powiatowe																
		gminne																
		zakładowe	1	0	10	9	0	0	0	9	9	1	1	0	0	0	9	0
		Suma	1	0	10	9	0	0	0	9	9	1	1	0	0	9	0	0
3	Drużyna Ratownictwa Wodociągowo-Kanalizacyjnego	powiatowe																
		gminne																
		zakładowe	0	0	0	0	0	0	0	0	0	0	0	0	0	0	0	0
		Suma	0	0	0	0	0	0	0	0	0	0	0	0	0	0	0	0

1	2	3	4	5	6	7	8	9	10	11	12	13	14	15	16	17
4	Drużyna Ratownictwa Ciepłowniczego	powiatowe														
		gminne														
		zakładowe	1	0	6	6	0	0	3	6	0	0	0	0	6	0
		Suma	1	0	6	6	0	0	3	6	0	0	0	0	6	0
	RAZEM	2	0	0	16	15	0	0	12	15	1	1	0	0	15	0

E. RATOWNICTWA ENERGETYCZNEGO

1	Pluton Ratownictwa Energetycznego	powiatowe																
		gminne																
		zakładowe																
		Suma	0	0	0	0	0	0	0	0	0	0	0	0	0	0	0	0
2	Drużyna Ratownictwa Energetycznego	powiatowe																
		gminne																
		zakładowe																
		Suma	0	0	0	0	0	0	0	0	0	0	0	0	0	0	0	0

3	Drużyna Ratownictwa Gazowniczego	powiatowe																	
		gminne																	
		zakładowe																	
		Suma	0	0	0	0	0	0	0	0	0	0	0	0	0	0	0	0	0
RAZEM		0	0	0	0	0	0	0	0	0	0	0	0	0	0	0	0	0	

F. SCHRONOWE

1	Drużyna Schron.	powiatowe																	
		gminne																	
		zakładowe																	
		Suma	0	0	0	0	0	0	0	0	0	0	0	0	0	0	0	0	0
RAZEM																			

G. PRZECIWPÓŻAROWE

1	Pluton Pożarniczy	powiatowe																	
		gminne																	
		zakładowe																	
		Suma	0	0	0	0	0	0	0	0	0	0	0	0	0	0	0	0	0
2	Drużyna Pożarnicza	powiatowe																	
		gminne																	
		zakładowe																	
		Suma	0	0	0	0	0	0	0	0	0	0	0	0	0	0	0	0	0
RAZEM		0	0	0	0	0	0	0	0	0	0	0	0	0	0	0	0	0	

H. PORZĄDKOWO-OCHRONNE

1	Kompania Porządkowo-Ochronna	powiatowe																	
		gminne																	
		zakładowe																	
		Suma	0	0	0	0	0	0	0	0	0	0	0	0	0	0	0	0	0

1	2	3	4	5	6	7	8	9	10	11	12	13	14	15	16	17	
1	Pluton Porządkowo-Ochronny	powiatowe															
		gminne															
		zakładowe															
		Suma	0	0	0	0	0	0	0	0	0	0	0	0	0	0	0
1	Drużyna Porządkowo-Ochronna	powiatowe															
		gminne	2	2	14	14	14	0	0	14	7	0	3	0	0	0	0

1 Drużyna Porządkowo-Ochronna

		zakładowe	1	0	0	7	7	0	0	0	0	0	0	0	0	7	0
		Suma	3	2	14	21	7	0	14	0	3	0	0	0	0	7	0
RAZEM																	
			3	2	14	21	7	0	14	0	3	0	0	0	0	7	0

II. ŁĄCZNOŚCI

1	Drużyna łączności	powiatowe															
		gminne															
		zakładowe															
		Suma	0	0	0	0	0	0	0	0	0	0	0	0	0	0	0
2	Drużyna łączności Radiowej	powiatowe															
		gminne															
		zakładowe															
		Suma	0	0	0	0	0	0	0	0	0	0	0	0	0	0	0
3	Drużyna łączności Przewodowej	powiatowe															
		gminne	1	0	11	11	11	0	0	11	0	2	2	0	0	0	0
		zakładowe															
		Suma	1	0	11	11	11	0	0	11	0	2	2	0	0	0	0
RAZEM																	
			1	0	11	11	11	0	0	11	0	2	2	0	0	0	0

J. ZAOPATRZENIA

1	Pluton Zaopatrzenia	powiatowe															
		gminne															
		zakładowe															
		Suma	0	0	0	0	0	0	0	0	0	0	0	0	0	0	0

K. WYKRYWANIA I ALARMOWANIA

1	WOADA	wojewódz.	0	0	0	0	0	0	0	0	0	0	0	0	0	0	0
2	POADA	powiatowe	1	0	1	6	6	0	0	0	0	0	0	0	0	0	0
3	PPAL	powiatowe	0	0	0	0	0	0	0	0	0	0	0	0	0	0	0
4	Drużyna Wykrywania i Alarmowania	powiatowe	0	0	0	0	0	0	0	0	0	0	0	0	0	0	0
		gminne	6	1	5	81	67	0	67	39	18	15	4	0	4	0	0
		zakładowe	1	0	0	14	14	0	7	14	0	0	0	0	0	14	0
		Suma	7	1	5	95	81	0	74	53	18	15	4	0	18	0	0
5	Radiofoniczna Drużyna Alarmowania	powiatowe	0	0	0	0	0	0	0	0	0	0	0	0	0	0	0
		gminne	8	1	7	43	43	0	43	12	3	8	3	0	4	0	0
		zakładowe	0	0	0	0	0	0	0	0	0	0	0	0	0	0	0
		Suma	8	1	7	43	43	0	43	12	3	8	3	0	4	0	0

1	2	3	4	5	6	7	8	9	10	11	12	13	14	15	16	17
6	Sekcje łączności i Alarmowania (Punkty Alarmowe)	0	0	0	0	0	0	0	0	0	0	0	0	0	0	0
	powiatowe															
	gminne															
	zakładowe	9	0	0	18	18	0	0	18	18	0	0	9	0	18	0
	Suma	9	0	0	18	18	0	0	18	18	0	0	9	0	18	0
7	Drużyna Wykrywania Zagrożeń			0			0	0					0	0	0	0
	powiatowe															
	gminne															
	zakładowe															
	Suma	0	0	0	0	0	0	0	0	0	0	0	0	0	0	0
8	Drużyna Pobierania Próbek															
	powiatowe															
	gminne															
	zakładowe															
	Suma	0	0	0	0	0	0	0	0	0	0	0	0	0	0	0
9	Drużyna Obsługi i Naprawy Urządzeń Alarmowych															
	powiatowe															
	gminne															
	zakładowe															
	Suma	0	0	0	0	0	0	0	0	0	0	0	0	0	0	0
	RAZEM	33	3	20	205	191	0	0	178	95	24	31	19	0	44	0

L. OCHRONA PŁODÓW ROLNYCH, PRODUKTÓW ŻYWNOSCIOWYCH, ZWIERZĄT GOSPODARSKICH I PASZ

1	Drużyna Ochrony Płodów Rolnych															
	powiatowe															
	gminne															
	zakładowe															
	Suma	0	0	0	0	0	0	0	0	0	0	0	0	0	0	0
2	Drużyna Ochrony Produktów Żywnościowych															
	powiatowe															
	gminne															
	zakładowe															
	Suma	0	0	0	0	0	0	0	0	0	0	0	0	0	0	0
3	Drużyna Ochrony Zwierząt Gospodarskich															
	powiatowe															
	gminne															
	zakładowe															
	Suma	0	0	0	0	0	0	0	0	0	0	0	0	0	0	0
4	Drużyna Ochrony Pasz															
	powiatowe															
	gminne															

		zakładowe															
		Suma	0	0	0	0	0	0	0	0	0	0	0	0	0	0	0
RAZEM			0	0	0	0	0	0	0	0	0	0	0	0	0	0	0

Ł. RATOWNICTWA CHEMICZNEGO

1	Pluton Ratownictwa Chemicznego																
		powiatowe															
		gminne															
		zakładowe															
		Suma	0	0	0	0	0	0	0	0	0	0	0	0	0	0	0

1	2	3	4	5	6	7	8	9	10	11	12	13	14	15	16	17
2	Drużyna Ratownictwa Chemicznego															
		powiatowe														
		gminne														
		zakładowe	1	0	11	11	0	0	11	11	1	0	1	0	11	11
		Suma	1	0	11	11	0	0	11	11	1	0	1	0	11	11
RAZEM			1	0	11	11	0	0	11	11	1	0	1	0	11	11

M. RATOWNICTWA PRZECIWPOWODZIOWEGO

1	Pluton Ratownictwa Przeciwpowodziowego																
		powiatowe															
		gminne															
		zakładowe															
		Suma	0	0	0	0	0	0	0	0	0	0	0	0	0	0	0
2	Drużyna Ratownictwa Przeciwpowodziowego																
		powiatowe	0	0	0	0	0	0	0	0	0	0	0	0	0	0	0
		gminne															
		zakładowe															
		Suma	0	0	0	0	0	0	0	0	0	0	0	0	0	0	0
RAZEM			0	0	0	0	0	0	0	0	0	0	0	0	0	0	0
Ogółem formacji do zadań specjalnych			44	5	35	324	287	0	14	263	158	31	36	22	0	114	11
OGÓLEM FORMACJE OC			50	11	35	463	426	0	14	333	228	41	47	36	0	124	11

Uwaga: stan organizacyjny czasu pokoju

VIII. ZASADY INFORMOWANIA LUDNOŚCI O ZAGROŻENIACH I SPOSOBY POSTĘPOWANIA NA WYPADEK ZAGROŻEŃ

1. Wykaz środków masowego przekazu:

- a) radiowych – brak
- b) telewizyjnych brak
- c) prasowych - Tygodnik Płocki

Powiat sierpecki nie posiada lokalnej telewizji i rozgłośni radiowej.

Wydawany jest Tygodnik Płocki, w którym zamieszczony jest kilkustronowy dodatek z wiadomościami dotyczącymi powiatu sierpeckiego.

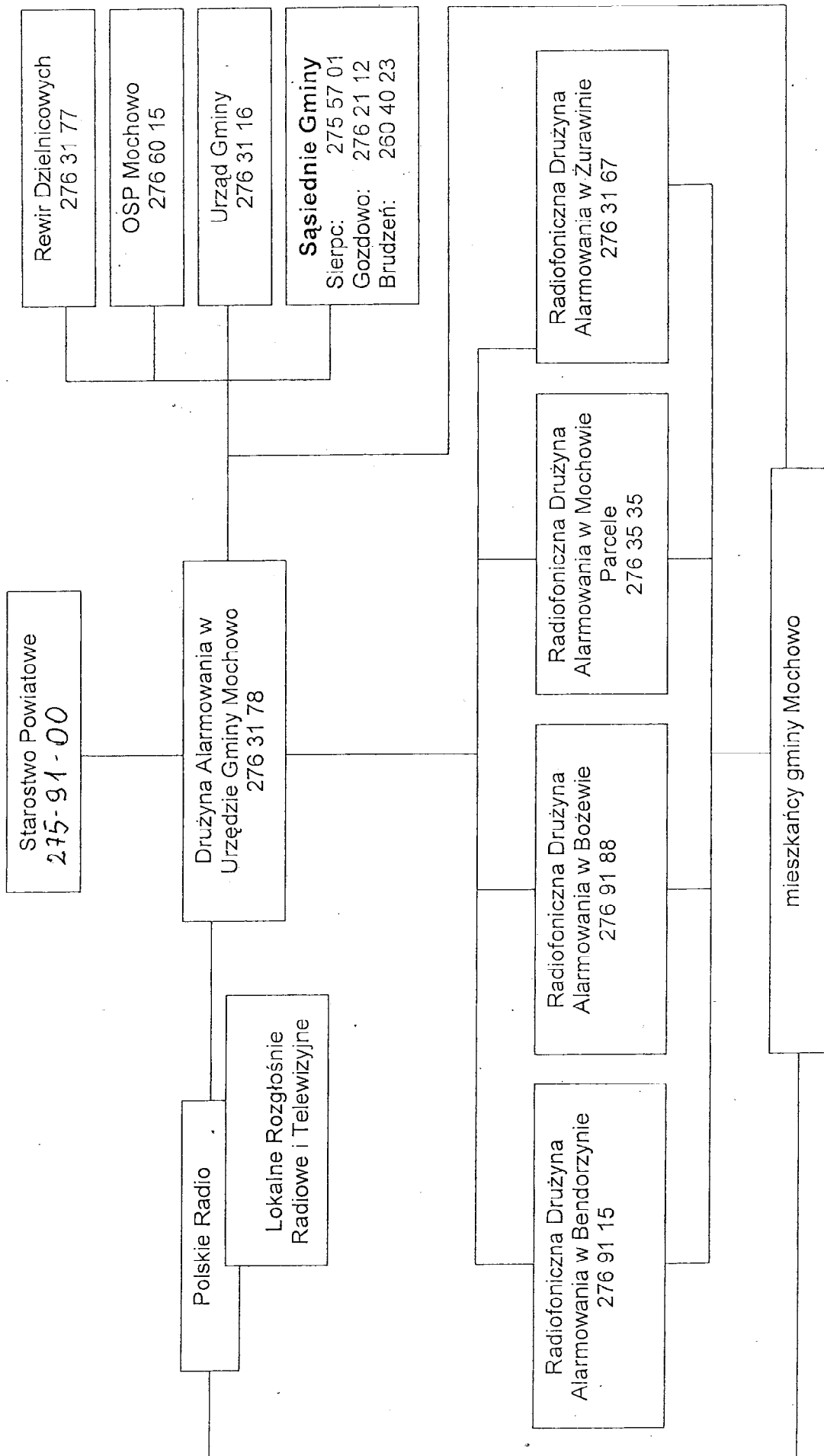
2. Sposoby postępowania na wypadek zagrożenia.

Informowanie ludności o zagrożeniach następować będzie w formie obwieszczeń i komunikatów nadawanych poprzez Ośrodek TVP w Rachocinie i rozgłośnię Regionalną Polskiego Radia i TVP, prasę lokalną, ogłoszeń duszpasterskich w kościołach oraz rozplakatowanie na terenie miasta i gmin powiatu sierpeckiego przez jednostki zarządzające budynkami mieszkalnymi, a także ruchomych środków nagłaśniających – głównie radiowozy Policji . Treść ulotek, komunikatów i instrukcji postępowania będzie redagowana na bieżąco.

Poniżej załączono schematy alarmowania ludności w poszczególnych gminach na terenie powiatu sierpeckiego.

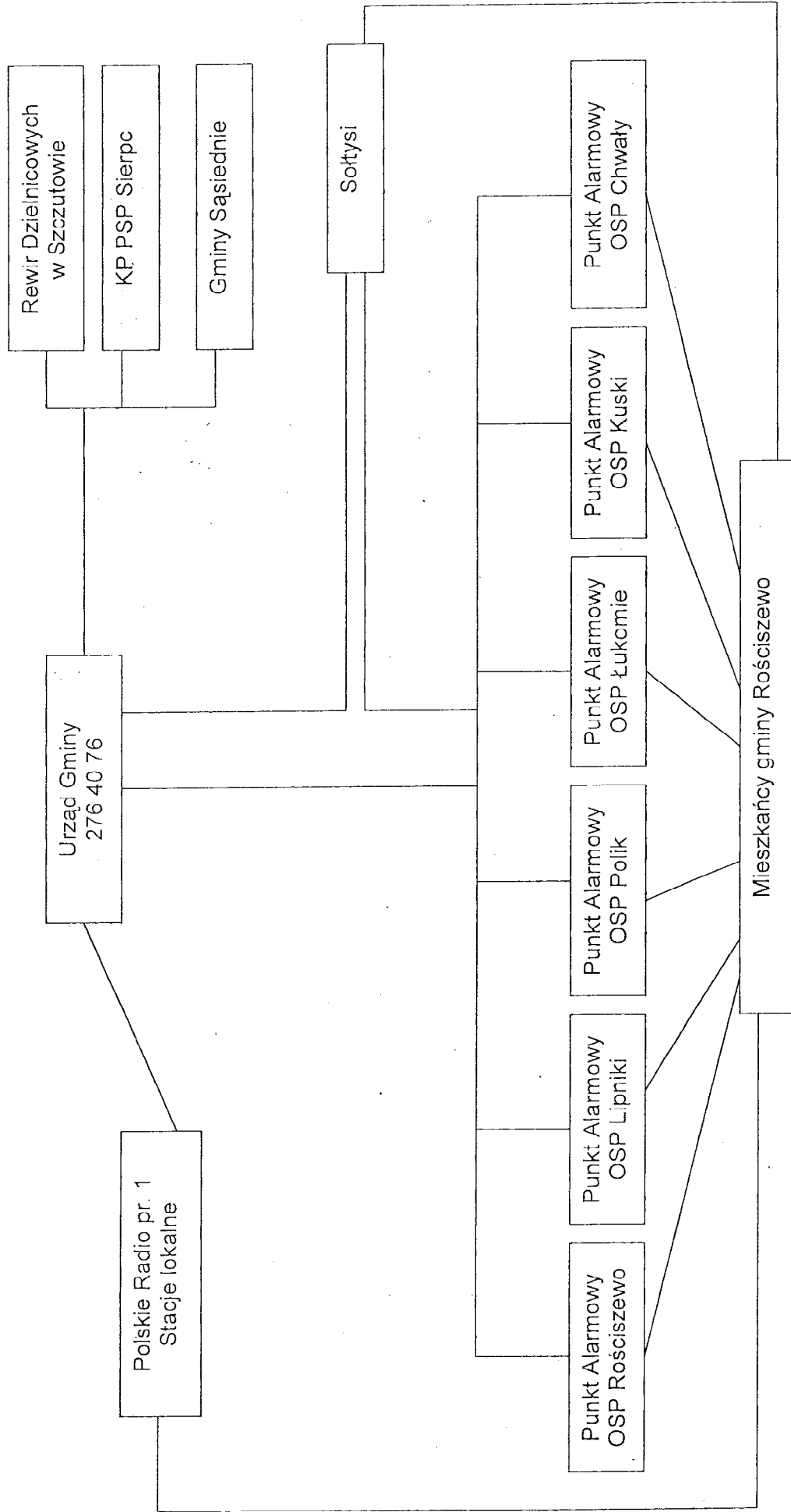
SCHEMAT

alarmowania ludności na terenie gminy Mochowo



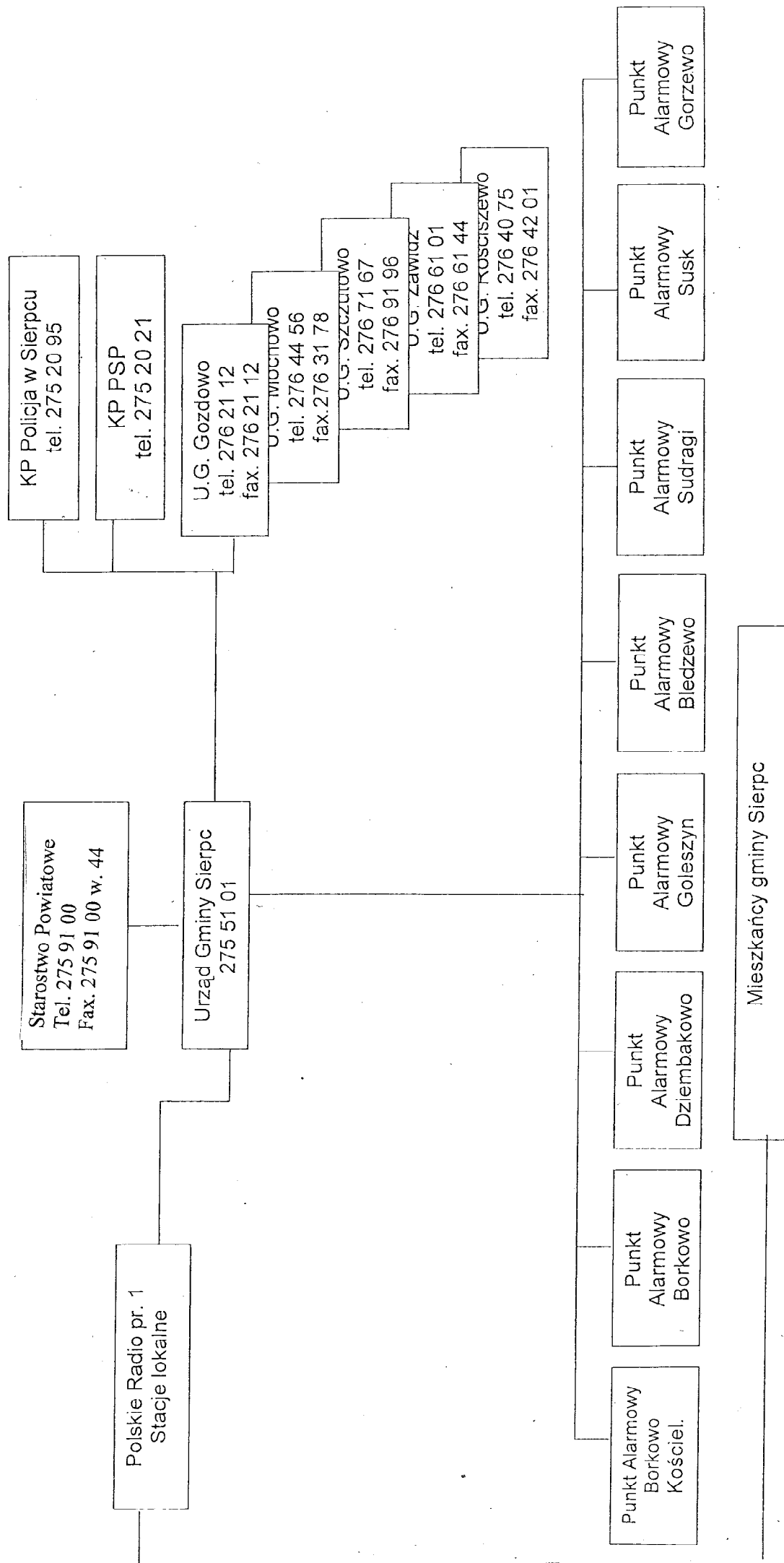
SCHEMAT

alarmowania ludności w gminie Rościszewo

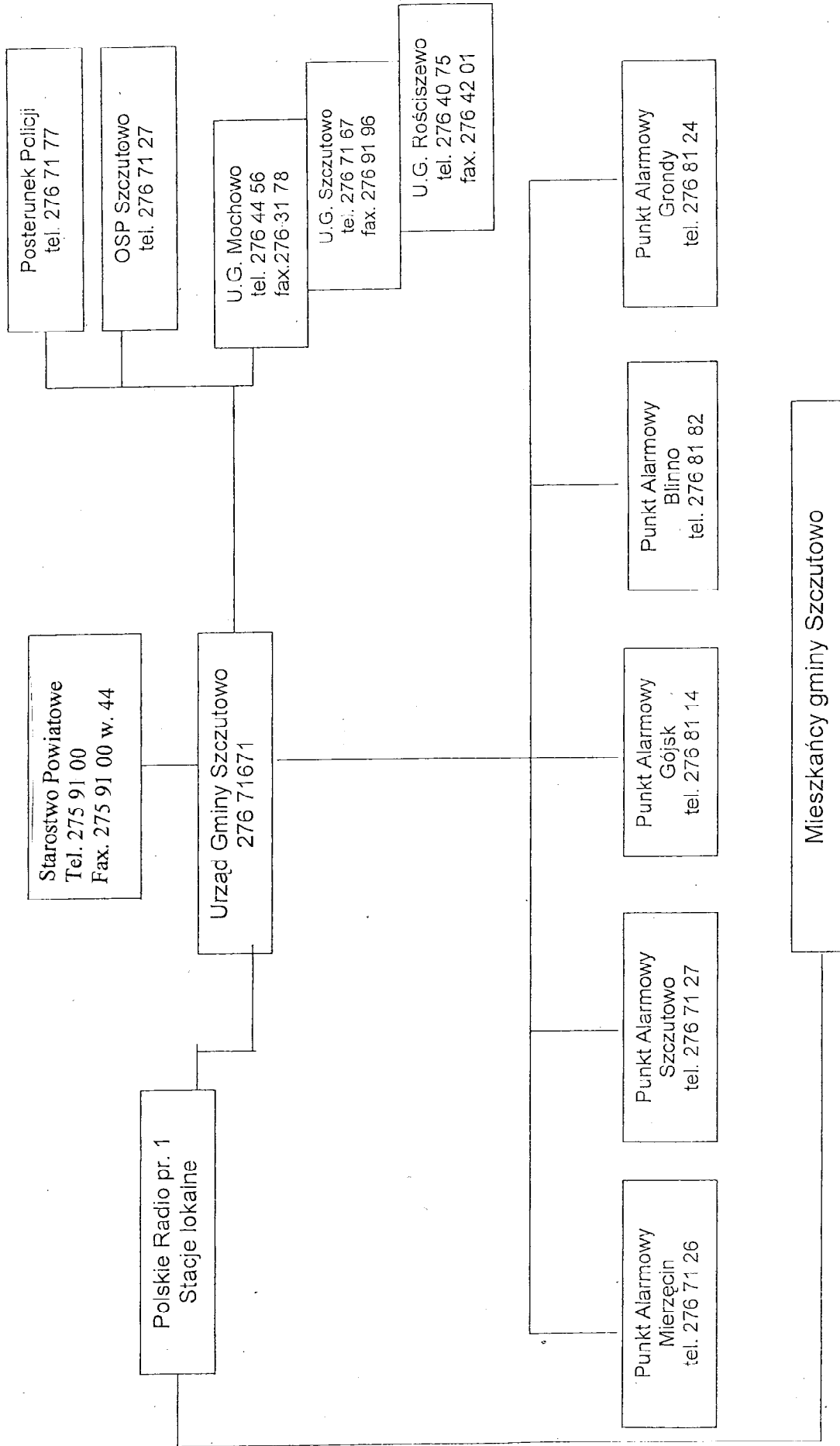


SCHEMAT

alarmowania ludności w gminie Sierpc



SCHEMAT alarmowania ludności w gminie Szczutowo



SCHEMAT

alarmowania ludności w gminie Zawidz

