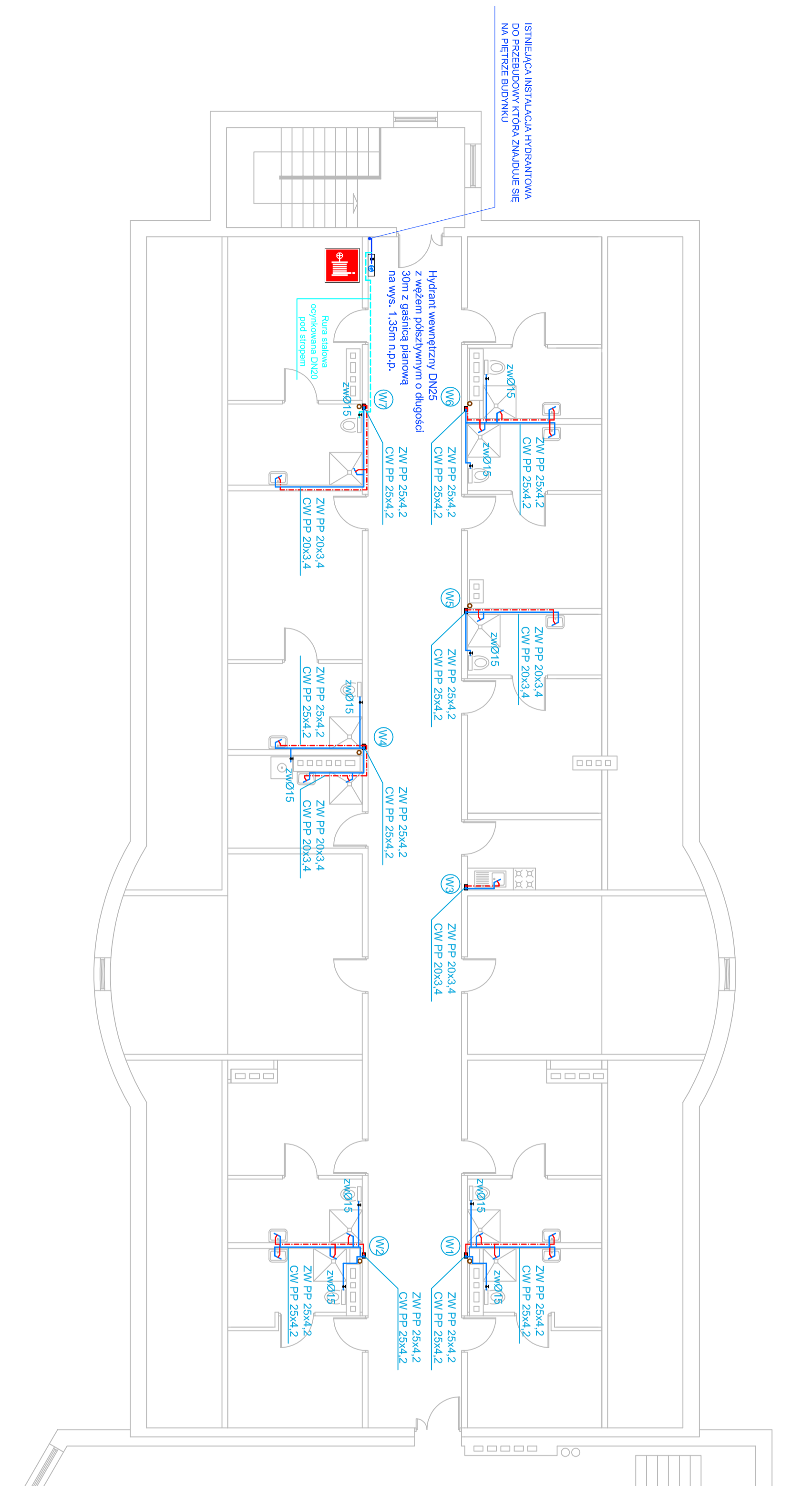


PROJEKT INSTALACJI WODOCIĄGOWEJ

RZUT PODDASZA 1:100

SEGMENT "A"



OZNACZENIA:

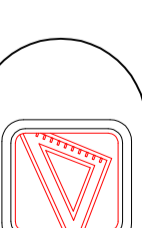
- woda zimna
- - - woda ciepła
- (W) - pion instalacji wodociągowej

1. Wszystkie przejścia przewodów przez ściany i stropy oddzielania ogniowego (nawet nie zaznaczone) należy zabezpieczyć obejmami ognioochronnymi.
2. Przejścia przewodów przez warstwy podłogowe należy uszczelnić
3. Należy wykonać niezbędne wykucia i przewierły potrzebne do wykon. inst.

Uwaga:
Projektowane Piony Wodociągowe włączyć do istniejących instalacji wodociągowych znajdujących się na piętrze budynku



-Hydrant p.poż
Hydrant wewnętrzny DN25
z węzłem podsztywnym o długości
30m z gaśnicą pianową
na wys. 1,35m n.p.p.



"KAM-pro"
PRACOWNIA INŻYNIERII ŚRODOWISKA
mgr inż. Kamili Piotr Gaska
Tel: 723-026-036; mail: kgaska85@wp.pl

Projektował:

Sprawił:

Projekt budowlany:
ZMIANY SPOSOBU UŻYTKOWANIA PODDASZA „A”
DOMU POMOCY SPOŁECZNEJ NA CELE MIESZKALNE –
PRZEZNACZONE NA CAŁODOBOWY POBYT PENSIONARIUSZY

Investor: Powiat Sierpecki, ul. Świętokrzyska 2A, 09-200 Sierpc

Lokalizacja: działka nr 168/3, ul. 3 Maja 116, 09-227 Szczutkowo

DATA:
Syczeń
2017

Nr rys.
2

RYSUNEK:
INSTALACJA WODOCIĄGOWA