

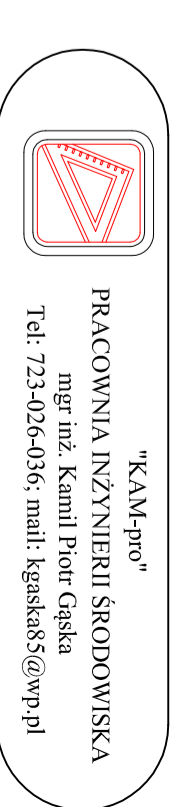
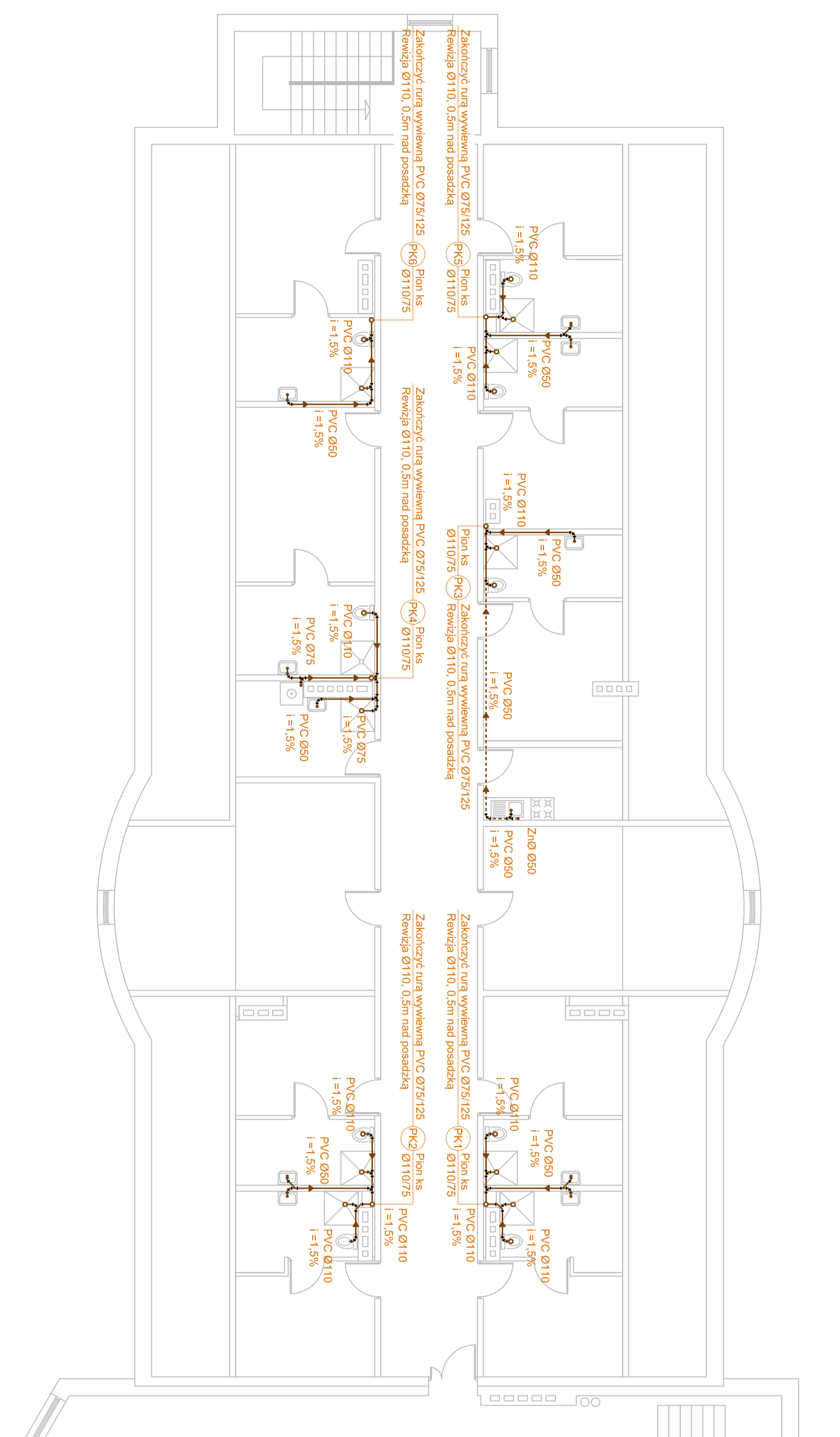
# PROJEKT INSTALACJI KANALIZACYJNEJ RZUT PODDASZA 1:100 SEGMENT "A"

## OZNACZENIA:

- projektowana instal. KS - rury PVC
- - - - - projektowana instal. KS - rury PVC pod stropem
- ⊙ - pion KS zakończony rurą wywiewną ponad dachem PVC
- ▲ - strzałka kierunkowa
- Zn - zawór napowietrzający

1. Podjęcia kanalizacyjne do przyborów sanitarnych należy układać ze spadkiem minimum 1,5% w warstwach podłogi i bruzdach ściennych
2. Podjęcia do misek ustępowych należy podłączyć jako najniższe odgałęzienia na danej kondygnacji
3. Wszystkie przejścia przewodów instalacji wykonanych z rur palnych przez ściany i stropy oddzielenia ogniowego (nawet nie zaznaczone) należy zabezpieczyć obejmami ognioochronnymi, natomiast przewody niepalne należy zabezpieczyć masą CP601S oraz łupkami z wełny mineralnej.
4. Przejścia przewodów przez warstwę podłogową należy uszczelnić
5. Należy wykonać niezbędne wykućcia i przewleiry potrzebne do wykon. inst.
6. Podparcie przewodów wewnątrz budynku należy wykonać za pomocą uchwytych i zawiesi systemowych, producenta rur

Uwaga:  
Istniejące Piony Kanalizacji Sanitarnej należy przebudować  
oraz dostosować do włążeń nowo projektowanych urządzeń sanitarnych



"KAM-pro"  
PRACOWNIA INŻYNIERII ŚRODOWISKA  
mgr inż. Kamil Piotr Gaska  
Tel: 723-026-036; mail: kgaska85@wp.pl

Projektował:

Sprawił:

Projekt budowlany: ZMIANY SPOSOBU UŻYTKOWANIA PODDASZA „A” DOMU POMOCY SPOŁECZNEJ NA CELE MIESZKALNE – PRZEZNACZONE NA CAŁODOBOWY POBYT PENSIONARIUSZY	SKALA 1:100
Investor: Powiat Sierpecki, ul. Świętokrzyska 2A, 09-200 Sierpc	DATA: Syczeń 2017
Lokalizacja: działka nr 168/3, ul. 3 Maja 116, 09-227 Szczurowo	Nr rys. 1
Rysunek: <b>KANALIZACJA SANITARNA</b>	