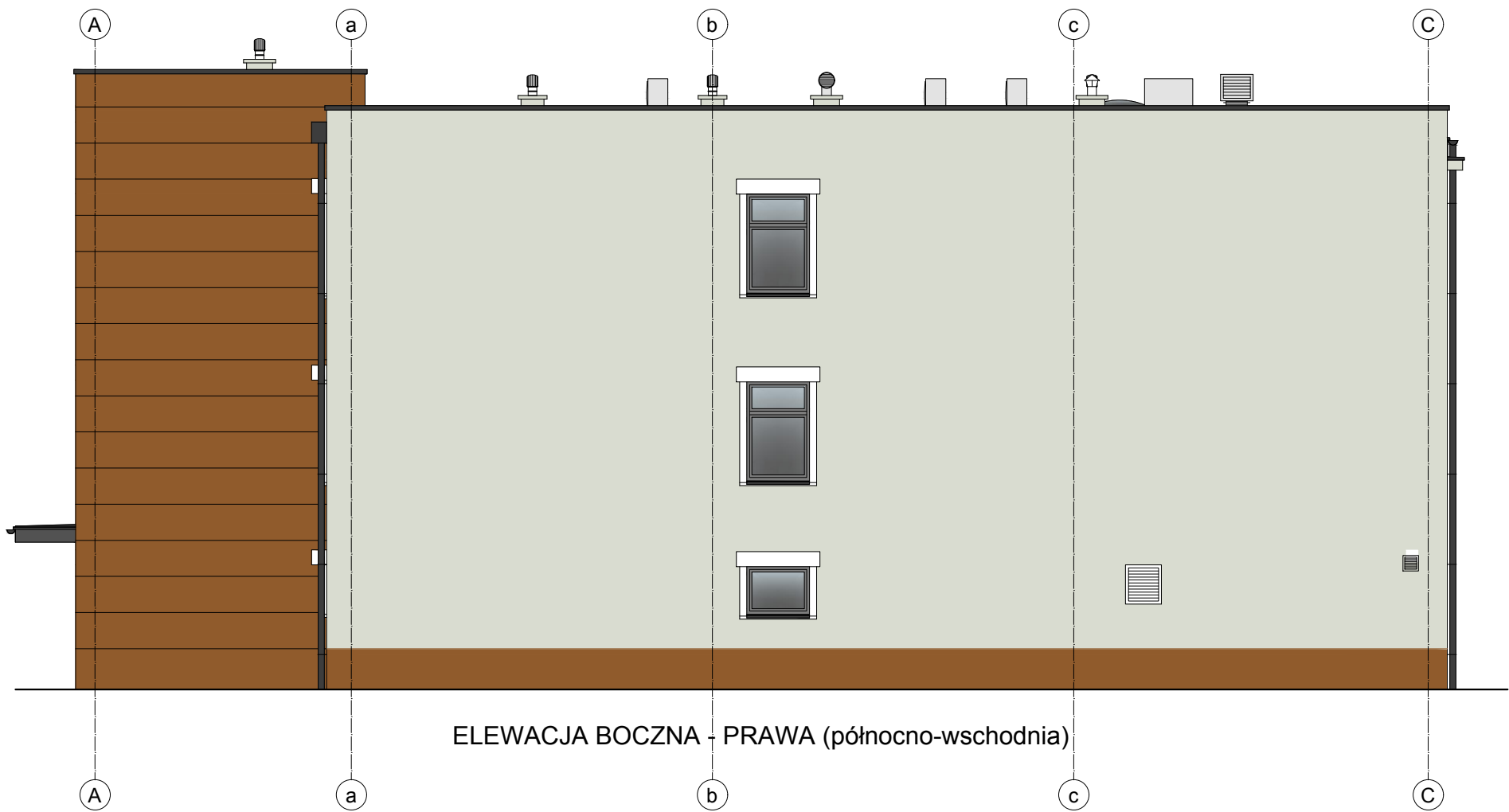


ELEWACJA FRONTOWA (południowo-wschodnia)



ELEWACJA BOCZNA - PRAWA (północno-wschodnia)



ELEWACJA TYLNA (północno-zachodnia)



ELEWACJA BOCZNA - LEWA (południowo-zachodnia)

Elementy wykończenia elewacji:

- Pokrycie dachu :
 - papa asfaltowa, nawierzchniowa, termozgrzewalna;
- Ściany cokołowe i nadziemne:
 - cienkowarstwowa mineralna wyprawa tynkarska;
- Stolarka okienna:
 - konstrukcja - wielokomorowe profile PVC,
 - wypełnienie - szyba zespolona;
- Ślusarka drzwiowa:
 - konstrukcja - profile aluminiowe z przekładką termiczną,
 - wypełnienie - szyba zespolona;
- System odprowadzania wód opadowych - orynnowanie:
 - blacha stalowa powlekana;
- Obróbki blacharskie - okapniki, profile obróbkowe itp.
 - blacha stalowa powlekana;

Kolorystyka elewacji:

- Kolor jasno-kremowy - ściany elewacji
NCS S0804-G90Y;
- Kolor brązowy - ściany elewacji boniowania i cokołu
NCS S3560-Y30R;
- Kolor szary - stolarka okienna i ślusarka drzwiowa
RAL 7040;
- Kolor antracyt - orynnowanie i obróbki blacharskie
RAL 7016;

UWAGI:

- kolory na wydruku mają charakter poglądowy,
- mogą odbiegać od barw podanych we wzornikach.

STADIUM	
Projekt wykonawczy	
BRANŻA	
ARCHITEKTURA	
NAZWA OBIEKTU	
ROZBUDOWA, PRZEBUDOWA I NADBUDOWA BUDYNKU Z PRZEZNACZENIEM NA POMIESZCZENIA BIUROWE DLA STAROSTWA POWIATOWEGO W SIERPCU. 09-200 Sierpc, ul. Kopernika 8; jedn. ew 142701_1 Sierpc; obręb 0001 Sierpc; działka 1564/2;	
TYTUŁ RYSUNKU	
ELEWACJE	
SKALA RYSUNKU	NUMER RYSUNKU
1:100	A_E1
PROJEKTANT	mgr inż. arch. WŁODZIMIERZ WITWICKI KPOIA NR KP-0021 nr upr.: WBPP-NN-8386-5/2/79 Wk w specjalności architektonicznej
SPRAWDZAJĄCY	mgr inż. arch. BARTŁOMIEJ BABIŃSKI KPOIA nr KP-0210 nr upr.: KPOKK IA 18/2005 w specjalności architektonicznej
DATA SPORZĄDZENIA	10.11.2021
INWESTOR	
Powiat Sierpecki ul. Świętokrzyska 2a, 09-200 Sierpc	
JEDNOSTKA PROJEKTOWA	
WAW e-mail: wlodzimierzkaniewski@wp.pl	
BIURO PROJEKTOWANIA I REALIZACJI ARCHITEKTURY UL. CYGANKA 7 87-800 WŁOCŁAWEK	
PRAWA AUTORSKIE ZASTRZEŻONE. NINIEJSZY PROJEKT JEST PRZEDMIOTEM PRAWA AUTORSKIEGO I CHRONIONY JEST AUTORSKIMI PRAWAMI OSOBISTYMI I AUTORSKIMI PRAWAMI MAJĄTKOWYMI JAKO "UTWÓR ARCHITEKTONICZNY". ARCHITEKTONICZNO-URBANISTYCZNY, URBANISTYCZNY NA PODSTAWIE USTAWY Z DN. 4.02.1994 O PRAWIE AUTORSKIM I PRAWACH POKREWNYCH (Dz.U. nr 80 z 2000, poz. 504).	
NR. STRONY	