

URZĄD MIEJSKI w/z NACZELNIKA
w SIERPCU Wydziału Spraw Społecznych i Kultury

ul. Piłsnecka 11a A
09-200 Sierpe, woj. mazowieckie

INSPEKTOR

PRZEKRÓJ A - A

jezdni

warstwy drogowe
w projekcie drogowym

uszczelka
tącząca

uszczelniane
na budowie

stopnie złazowe
odporne na korozję

kineta

króciec

króćcie

RZUT

DLA STUDZIENEK Z KASKADA

teren zielony

jezdni

właz zeliwny \varnothing 625 typu ciężkiego, wykonany z żeliwa sferoidalnego z zatraskam, zawiasami, wkładką z PE tłumiącą drgania

warstwy drogowe
wg projektu drogowego

zwężka

króciec

trójkąt 90°

powyżej 50 c

króciec długość dopasować
w trakcie montażu

blok podporowy bet. B20

tuk 90°

króciec

A króćciec

PROJEKT BUDOWLANY

Projekt techniczny

SANITARNA

ROZBUDOWA, PRZEBUDOWA I NADBUDOWA
BUDYNKU Z PRZEZNACZENIEM NA POMIESZCZENIA
BIUROWE DLA STAROSTWA POWIATOWEGO
W SIERPCU.

09-200 Sierpc, ul. Kopernika 8;
jedn. ew 142701_1 Sierpc; obręb 0001 Sierpc; działka 1564/2;

SZCZEGÓŁ STUDNI KANALIZACYJNEJ

NUMER RYSUNKU	
---------------	--

D-2

PROJEKTANT	mgr inż. ADAM LAL MAP/IS/0392/11 nr upr.: MAP/0223/POOS/11 w specjalności sanitarnej
------------	---

SPRAWDZAJĄCY mgr inż. Marcin Obrok
MAP/IS/0013/21
nr upr.: MAP/0224/PWBS/20
w specjalności sanitarnej

DATA SPORZĄDZENIA

05.11.2021

INVESTOR

Powiat Sierpecki

ul. Świętokrzyska 2a, 09-200 Sierpc

JEDNOSTKA PROJEKTOWA

e-mail: wlozdzimierzkaniewski@wp.pl

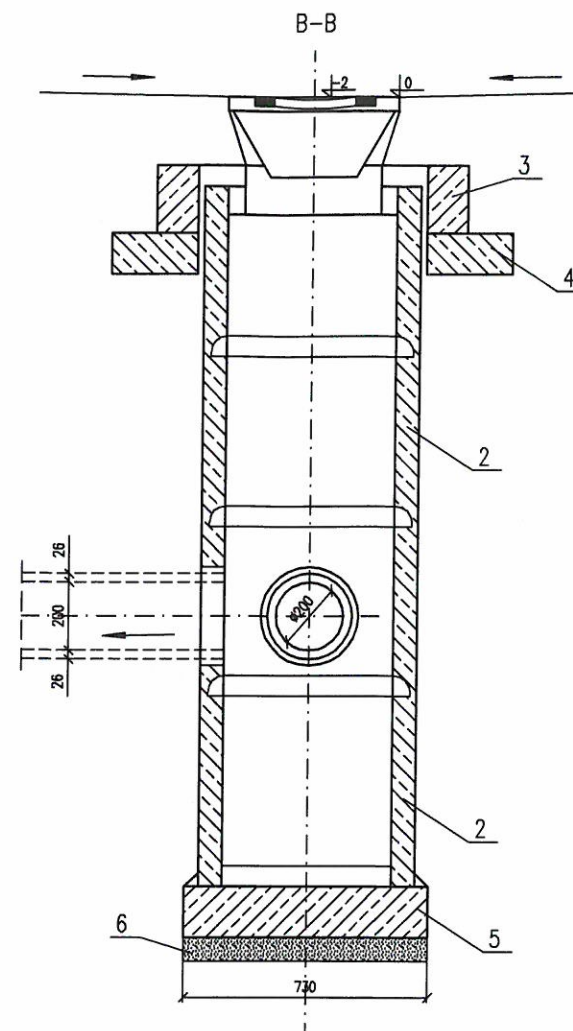
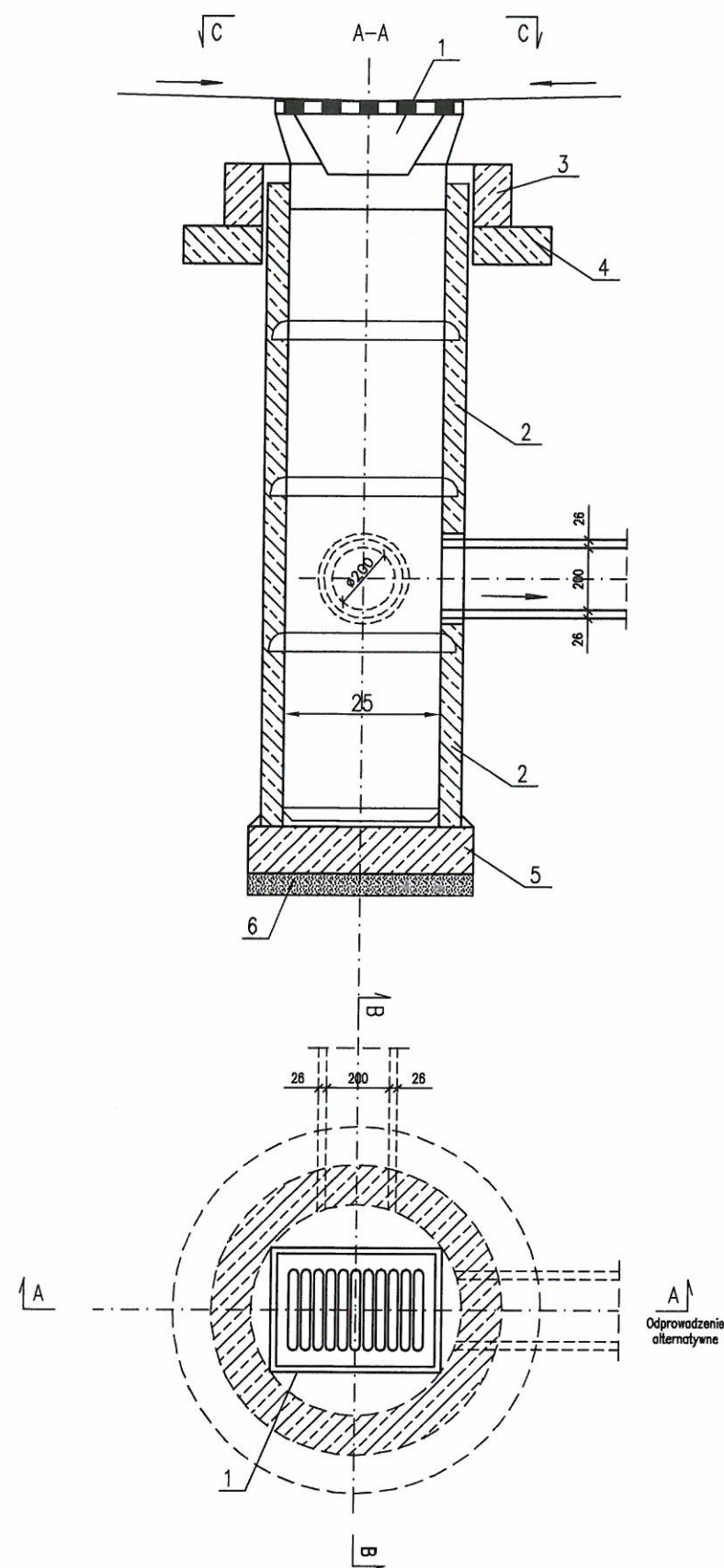
WAW

BIURO PROJEKTOWANIA I REALIZACJI ARCHITEKTURY
UL. CYGANKA 7 87-800 WŁOCŁAWEK

PRAWA AUTORSKIE ZASTRZEŻONE. NINIEJSZY PROJEKT JEST PRZEDMIOTEM PRAWA AUTORSKIEGO I CHRONIONY JEST AUTORSKIMI PRAWAMI OSOBISTYMI I AUTORSKIMI PRAWAMI MAJĄTKOWYMI JAKO "UTWÓR ARCHITEKTONICZNY, ARCHITEKTONICZNO-URBANISTYCZNY, URBANISTYCZNY" NA PODSTAWIE USTAWY Z DN 4 02 1994r. O PRAWIE AUTORSKIM I PRAWACH POKEWNYCH (Dz U nr 80 z 2000r, po

NR. STRONY

28



ZASTOSOWANIE

Do odprowadzenia wód opadowych z jezdni ulicznych i placów do kanałów deszczowych

MATERIAŁY

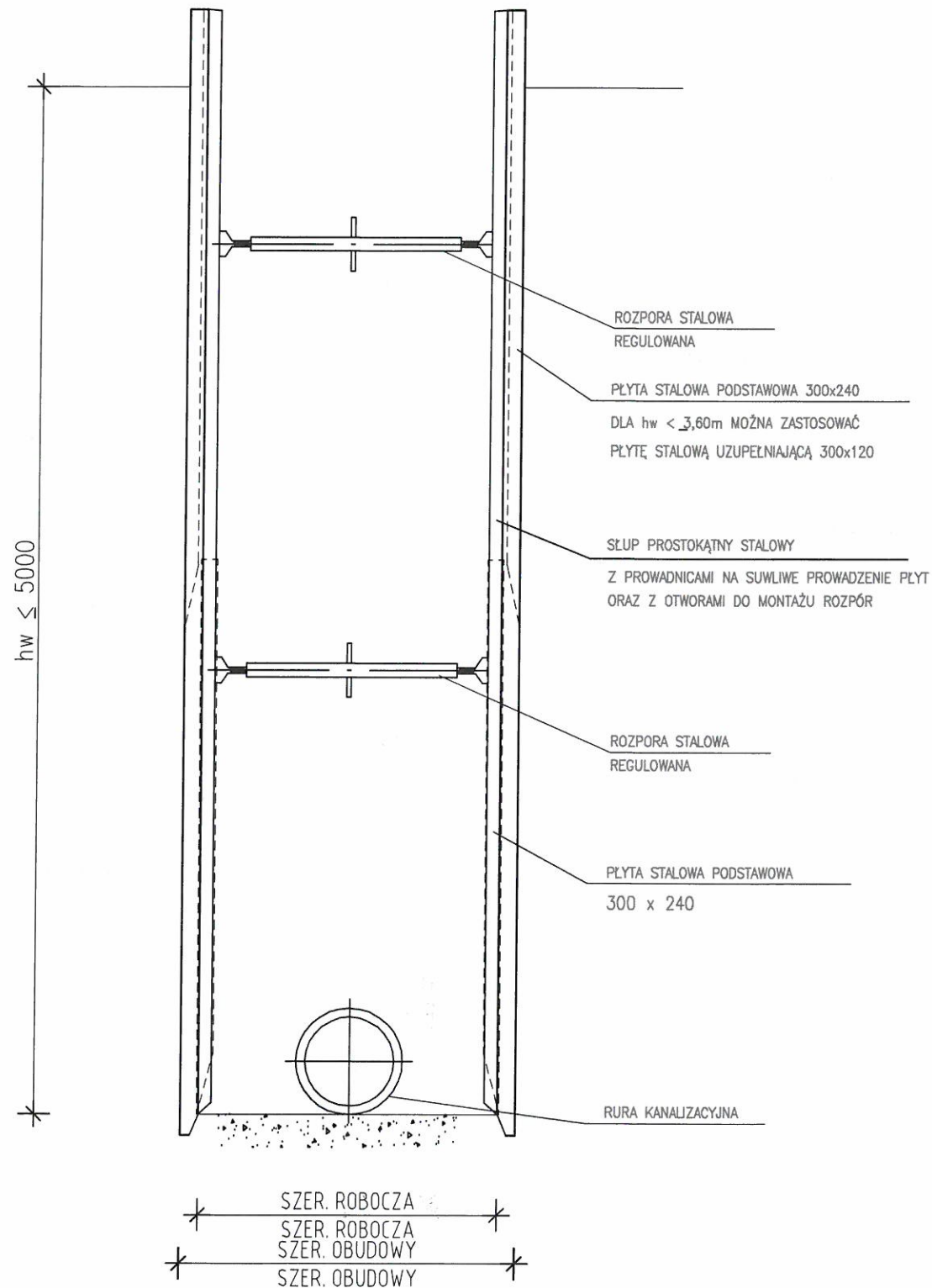
Do odprowadzenia wód opadowych z jezdni ulicznych i placów do kanałów deszczowych

1. Wpust uliczny żeliwny przejazdowy, typ ciężki wg PN/H-74081
2. Kręgi betonowe średnicy 50 cm z betonu żwirowego klasy B250/marka 250 wysokości 30 lub 50 cm.
3. Pierścień żelbetowy $\varnothing 500$ mm z betonu wibrowanego klasy B200/marka 20, stal zbrojąca St0S
4. Płyta fundamentowa grubości 15 cm wykonana z betonu klasy B150 /marka 170/
5. Podsypka z tłucznia lub żwiru grubości 7 cm

Urząd Miejski
w Sierpcu
ul. Piastowska 11a
09-200 Sierpc, woj. mazowieckie
w/z NACZELNIKA
Wydziału Spraw Społecznych i Komunalnych
Agnieszka Pniewska
INSPEKTOR

STADIUM	
PROJEKT BUDOWLANY	
Projekt techniczny	
BRANŻA	
SANITARNA	
NAZWA OBIEKTU	
ROZBUDOWA, PRZEBUDOWA I NADBUDOWA BUDYNKU Z PRZEZNACZENIEM NA POMIESZCZENIA BIUROWE DLA STAROSTWA POWIATOWEGO W SIERPCU.	
09-200 Sierpc, ul. Kopernika 8; jedn. ew 142701_1 Sierpc; obręb 0001 Sierpc; działka 1564/2;	
TYTUŁ RYSUNKU	
SZCZEGÓŁ WPUSTU DROGOWEGO	
SKALA RYSUNKU	NUMER RYSUNKU
---	D-3
PROJEKTANT	mgr inż. ADAM LAL MAP/IS/0392/11 nr upr.: MAP/0223/POOS/11 w specjalności sanitarnej
SPRAWDZAJĄCY	mgr inż. Marcin Obrok MAP/IS/0013/21 nr upr.: MAP/0224/PWBS/20 w specjalności sanitarnej
DATA SPORZĄDZENIA	05.11.2021
INWESTOR	
Powiat Sierpecki ul. Świętokrzyska 2a, 09-200 Sierpc	
JEDNOSTKA PROJEKTOWA	
WAW e-mail: wlodzimierzkaniewski@wp.pl	
BIURO PROJEKTOWANIA I REALIZACJI ARCHITEKTURY UL. CYGANKA 7 87-800 WŁOCŁAWEK	
PRAWA AUTORSKIE ZASTRZEŻONE. NINIEJSZY PROJEKT JEST PRZEDMIOTEM PRAW AUTORSKIEGO I CHRONIONY JEST AUTORSKIMI PRAWAMI OSOBISTYMI I AUTORSKIMI PRAWAMI MAJĄTKOWYMI JAKO "UTWÓR ARCHITEKTONICZNY, ARCHITEKTONICZNO-URBANISTYCZNY, URBANISTYCZNY" NA PODSTAWIE USTAWY Z DN. 4.02.1994r. O PRAWIE AUTORSKIM I PRAWACH POKREWNYCH (Dz.U. nr 80 z 2000r., poz. 904)	
NR. STRONY	29

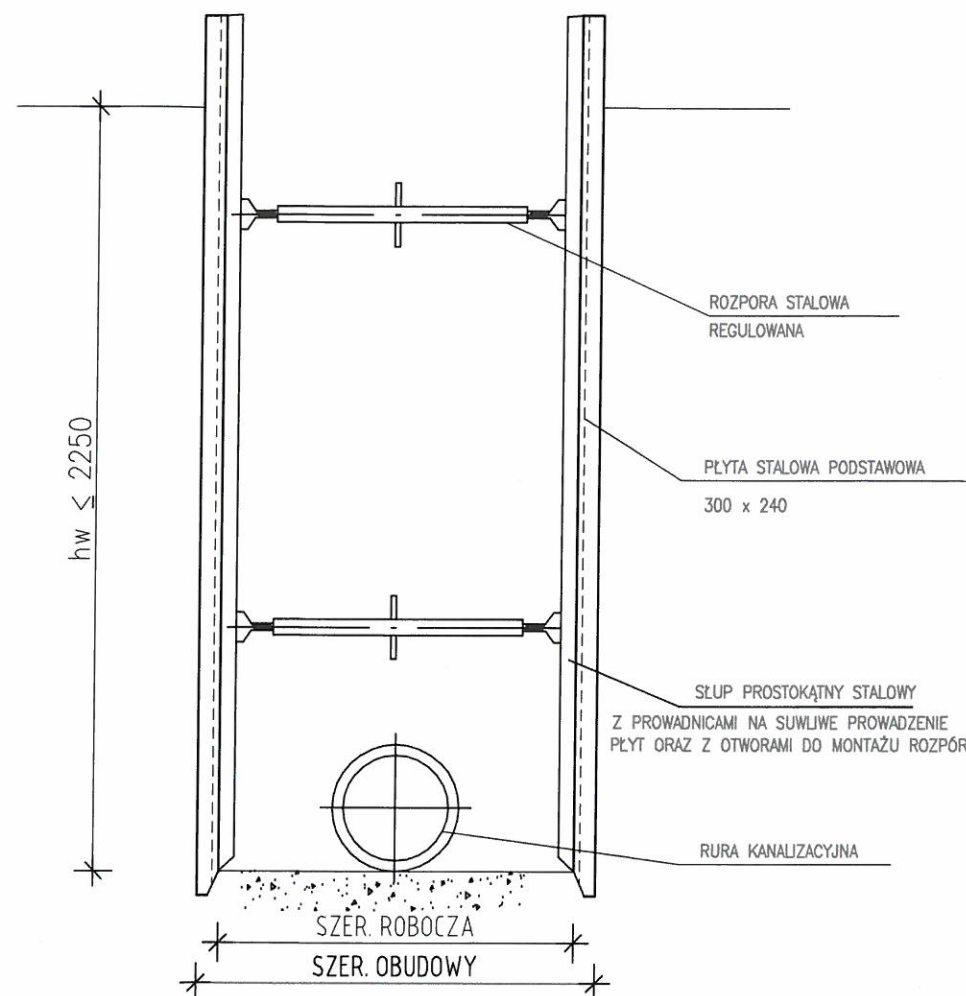
PRZĘKRÓJ PRZES ZABEZPIECZENIE WYKOPÓW OBUDOWĄ PRZENOŚNĄ
DLA ZABEZPIECZENIA WYKOPÓW O GŁĘBOKOŚCI 2,50m < hw < 5,0m



Uwaga:

- Podczas montażu zabezpieczeń stosować się ściśle do zaleceń zawartych w katalogu producenta wybranego systemu.

PRZĘKRÓJ PRZES ZABEZPIECZENIE WYKOPÓW OBUDOWĄ PRZENOŚNĄ
DLA ZABEZPIECZENIA WYKOPÓW O GŁĘBOKOŚCI hw ≤ 2,50m



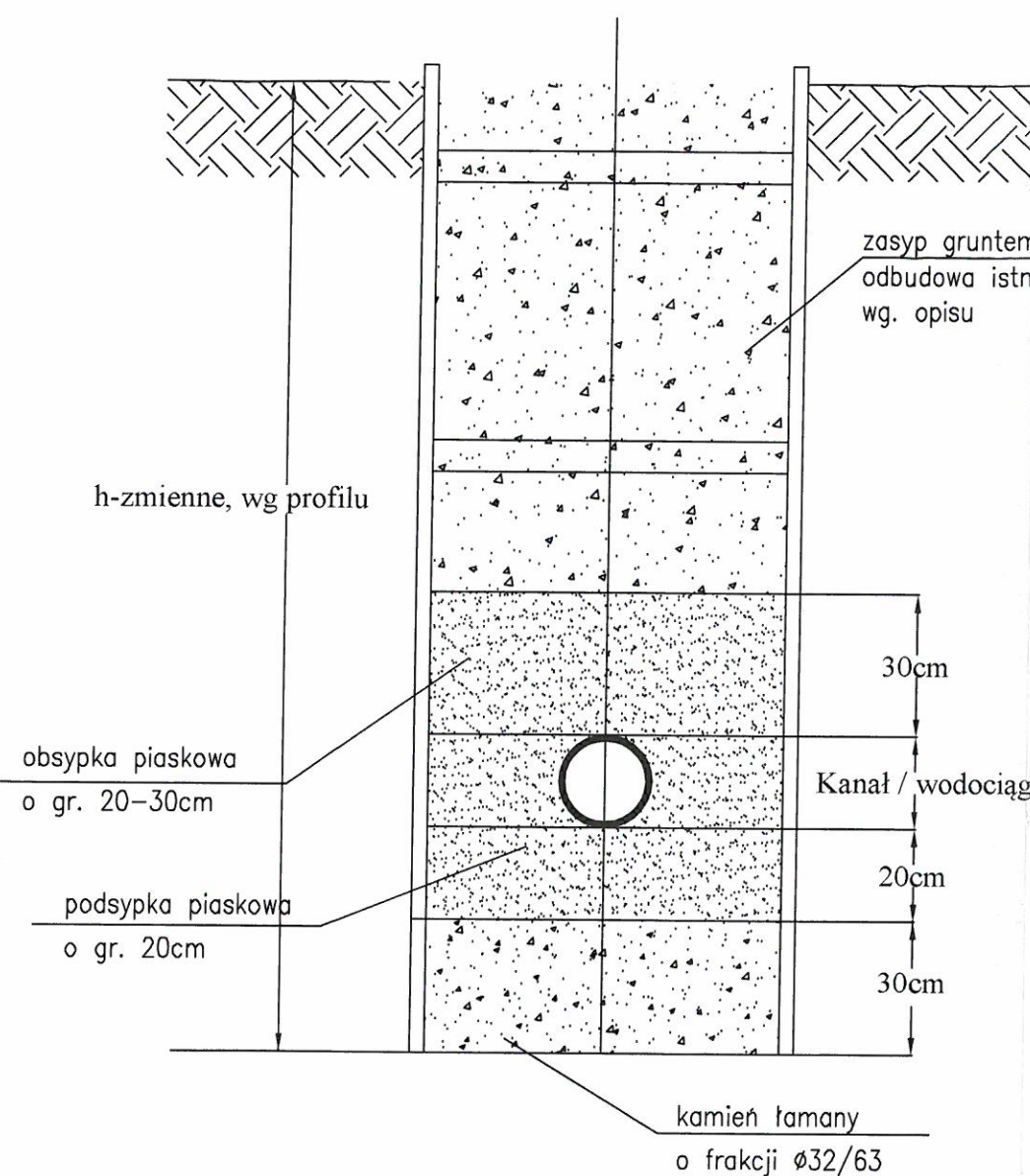
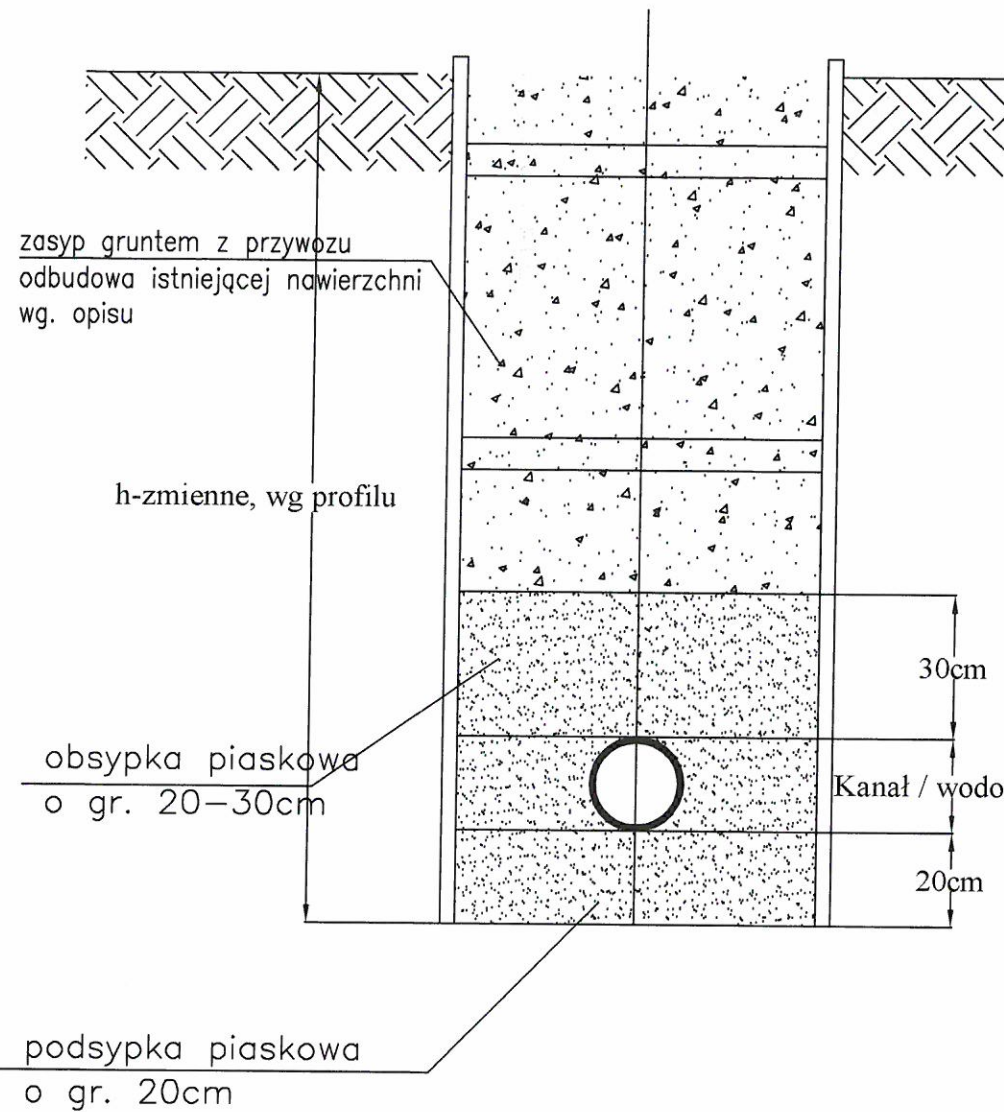
Włodzisław Porycki
**URZĄD MIEJSKI
W SIERPCU**
ul. Piastowska 11a
09-200 Sierpc, woj. mazowieckie
w/z NACZELNIKA
Wydziału Spraw Społecznych i Komunalnych
Agnieszka Pniewska
INSPEKTOR

STADIUM	
PROJEKT BUDOWLANY Projekt techniczny	
BRANŻA	
SANITARNA	
NAZWA OBIEKTU	
ROZBUDOWA, PRZEBUDOWA I NADBUDOWA BUDYNKU Z PRZEZNACZENIEM NA POMIESZCZENIA BIUROWE DLA STAROSTWA POWIATOWEGO W SIERPCU. 09-200 Sierpc, ul. Kopernika 8; jedn. ew 142701_1 Sierpc; obręb 0001 Sierpc; działka 1564/2;	
TYTUŁ RYSUNKU	
SZCZEGÓŁ SZALOWANIA WYKOPU	
SKALA RYSUNKU	NUMER RYSUNKU
---	D-4
PROJEKTANT	mgr inż. ADAM LAL MAP/IS/0392/11 nr upr.: MAP/0223/POOS/11 w specjalności sanitarnej
SPRAWDZAJĄCY	mgr inż. Marcin Obrok MAP/IS/0013/21 nr upr.: MAP/0224/PWBS/20 w specjalności sanitarnej
DATA SPORZĄDZENIA	05.11.2021
INWESTOR	
Powiat Sierpecki ul. Świętokrzyska 2a, 09-200 Sierpc	
JEDNOSTKA PROJEKTOWA	
WAW e-mail: wlodzimierzkaniewski@wp.pl BIURO PROJEKTOWANIA I REALIZACJI ARCHITEKTURY UL. CYGANKA 7 87-800 WŁOCŁAWEK	
PRAWA AUTORSKIE ZASTRZEŻONE. NINIEJSZY PROJEKT JEST PRZEDMIOTEM PRAWA AUTORSKIEGO I CHRONIONY JEST AUTORSKIMI PRAWAMI OSOBISTYMI I AUTORSKIMI PRAWAMI MAJĄTKOWYMI JAKO "UTWÓR ARCHITEKTONICZNY". ARCHITEKTONICZNO-URBANISTYCZNY, URBANISTYCZNY NA PODSTAWIE USTAWY Z DN 4.02.1994r. O PRAWIE AUTORSKIM I PRAWACH POKREWNYCH (Dz.U. nr 80 z 2000r., poz. 804).	
NR. STRONY	
30	

Urząd Miejski
w Sierpcu
ul. Piastowska 11a
09-200 Sierpc, woj. mazowieckie

w/z NACZELNIKA
Wydziału Spraw Społecznych i Komunalnych

Agnieszka Pniewska
INSPEKTOR



UWAGA:

W rejonach posadowienia kanałów w gruntach plastycznych lub nasypach należy wymienić grunt na głębokości 30 cm pod podsypką na kamień łamany o frakcji $\phi 32/63$ mm

STADIUM	
PROJEKT BUDOWLANY	
Projekt techniczny	
BRANŻA	
SANITARNA	
NAZWA OBIEKTU	
ROZBUDOWA, PRZEBUDOWA I NADBUDOWA BUDYNKU Z PRZEZNACZENIEM NA POMIESZCZENIA BIUROWE DLA STAROSTWA POWIATOWEGO W SIERPCU. 09-200 Sierpc, ul. Kopernika 8; jedn. ew 142701_1 Sierpc; obręb 0001 Sierpc; działka 1564/2;	
TYTUŁ RYSUNKU	
SCHEMAT UŁOŻENIA RUR W WYKOPIE	
SKALA RYSUNKU	NUMER RYSUNKU
---	D-5
PROJEKTANT	mgr inż. ADAM LAL MAP/IS/0392/11 nr upr.: MAP/0223/POOS/11 w specjalności sanitarnej
SPRAWDZAJĄCY	mgr inż. Marcin Obrok MAP/IS/0013/21 nr upr.: MAP/0224/PWBS/20 w specjalności sanitarnej
DATA SPORZĄDZENIA	
05.11.2021	
INWESTOR	
Powiat Sierpecki ul. Świętokrzyska 2a, 09-200 Sierpc	
JEDNOSTKA PROJEKTOWA	
WAW e-mail: wladzimirzkaniewski@wp.pl	
BIURO PROJEKTOWANIA I REALIZACJI ARCHITEKTURY UL. CYGANKA 7 87-800 WŁOCŁAWEK	
PRAWA AUTORSKIE ZASTRZEŻONE. NINIEJSZY PROJEKT JEST PRZEDMIOTEM PRAWA AUTORSKIEGO I CHRONIONY JEST AUTORSKIMI PRAWAMI OSOBISTYMI I AUTORSKIMI PRAWAMI MAJĄTKOWYMI JAKO "UTWÓR ARCHITEKTONICZNY". ARCHITEKTONICZNO-URBANISTYCZNY, URBANISTYCZNY NA PODSTAWIE USTAWY Z DN 4.02.1994r. O PRAWIE AUTORSKIM I PRAWACH POKREWNYCH (Dz. U. nr 80 z 2000r. poz. 904)	
NR. STRONY	
31	