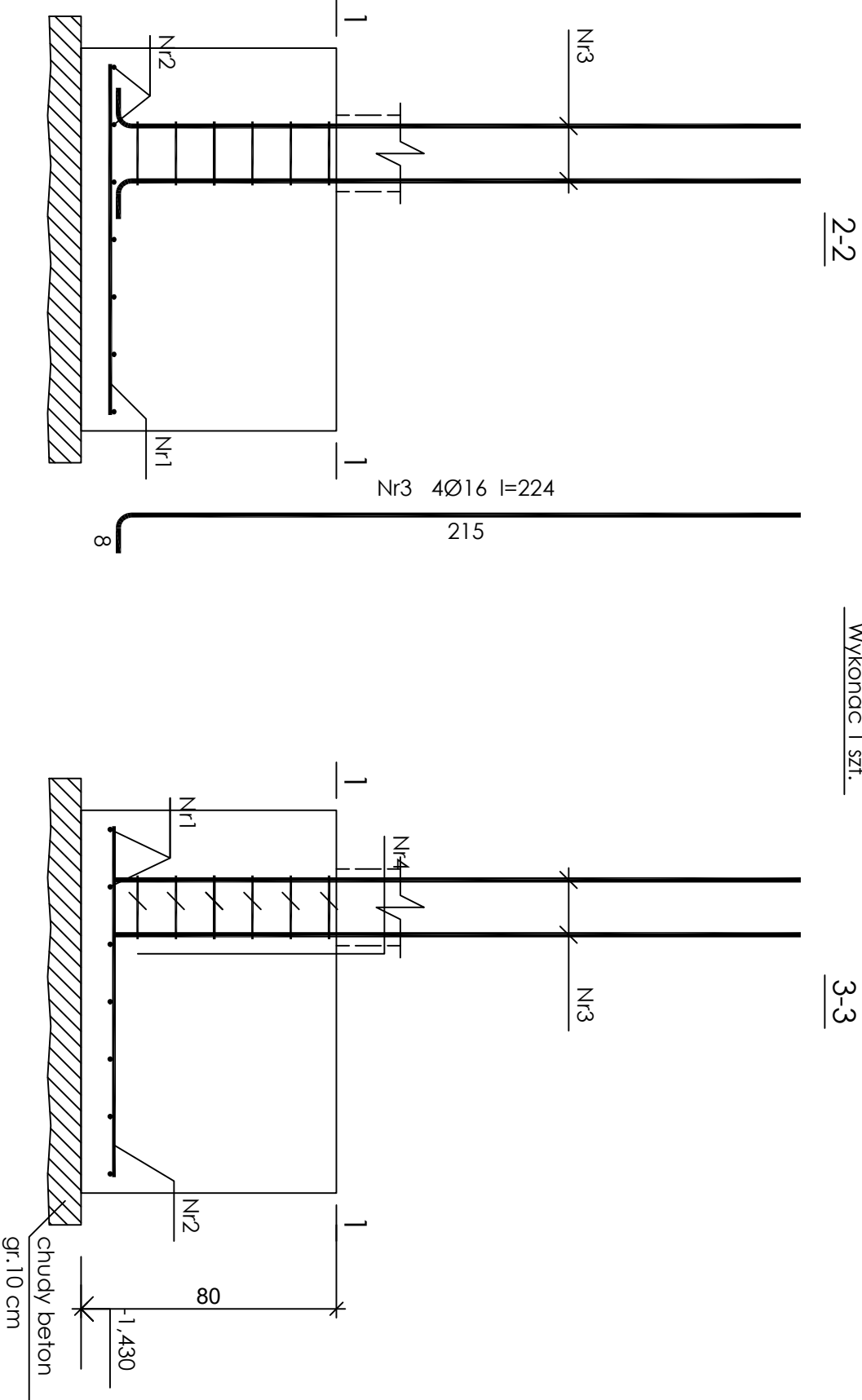


STOPA ST1

Wykonać 1 szt.

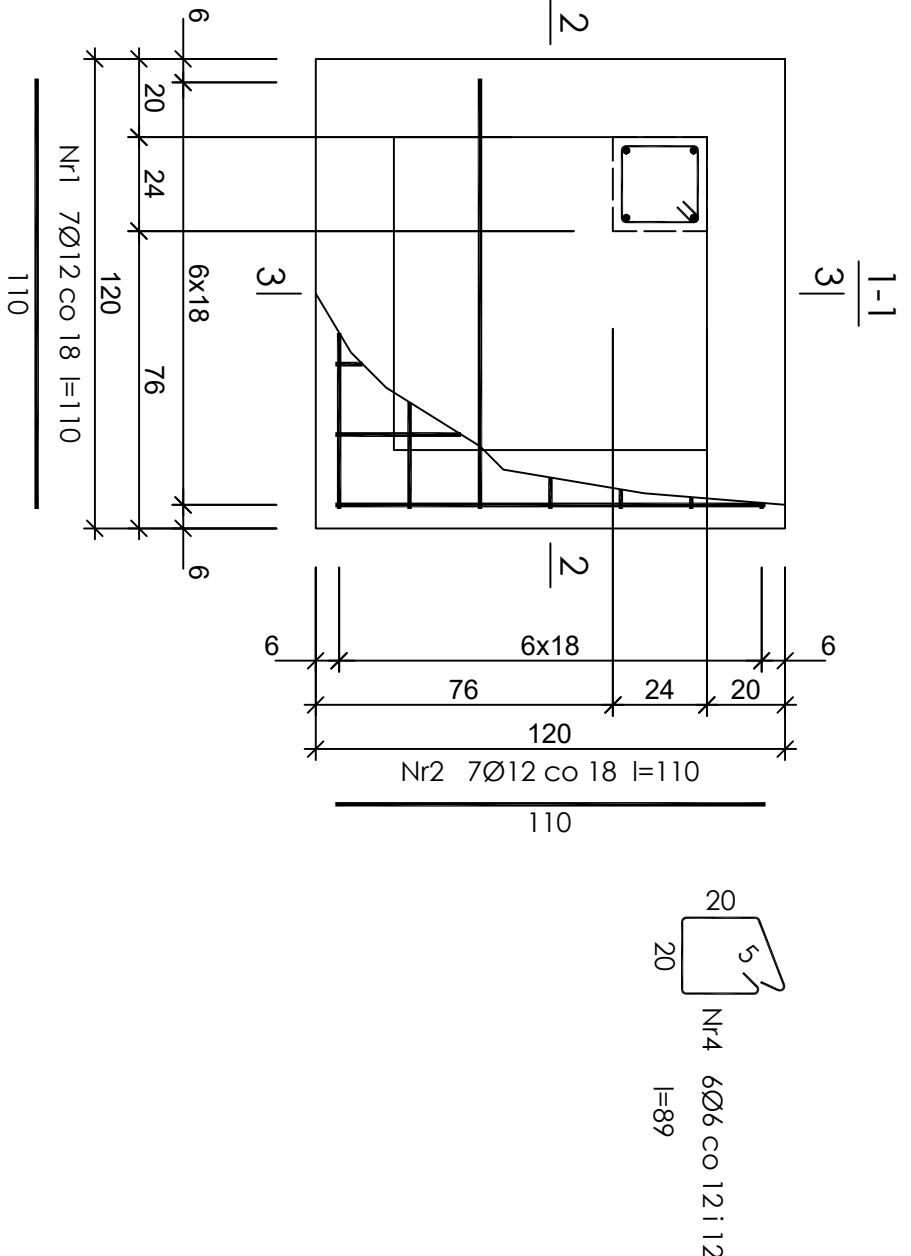


Beton	B25 (C20/25)
Stal	RB500W
	St0S-b
Otulina dolna	c <sub>nom</sub> =85 mm
Otulina boczna	c <sub>nom</sub> =50 mm

Wykaz zbrojenia

Nr pręta	średnica [mm]	Długość [cm]	Liczba [szt.]			Długość całkowita [m]			
			prętów w 1 elemencie	elementów	całkowita prętów	S10S-B			
						RB500W			
STOPA ST1 - wykonać 1 szt.									
1	12	110	7	1	7		7,70		
2	12	110	7	1	7		7,70		
3	16	224	4	1	4			8,96	
4	6	89	6	1	6		5,34		
Długość całkowita wg średnic						[m]	5,4	15,4	9,0
Masa 1mb pręta						[kg/mb]	0,222	0,888	1,578
Masa prętów wg średnic						[kg]	1,2	13,7	14,2
Masa prętów wg gatunków stali						[kg]	1,2		27,9
Masa całkowita						[kg]			30

UWAGA: Długość pręta jest długością obliczoną na podstawie wymiarów w osi pręta (metoda B wg PN-EN ISO 3766:2006)



Inwestor		
POWIAT SIERPECKI 09-200 SIERPC		
UL. ŚWIEŁOKRZYSKA 2A		
Jednostka projektowa		
BIURO PROJEKTÓW I NADZORÓW		
BUDOWLANYCH ANBUD ANDRZEJ OSZAL		
Nazwa		
Realizacja sztalnicy pneumatycznej typu zamkniętego w		
budynku Centrum Kształcenia Zawodowego w Sierpcu		
Adres		
09-200 SIERPC UL. ARMI I KRAJOWEJ NR 10		
DZ. NR EWID. 1383/6 OBRĘB 0001 SIERPC		
Projektant		
mgr inż. Andrzej Oszał		
upr. nr MAZ/0258/POOK/07		
Nazwa projektu		
Projekt techniczny		
Nazwa rysunku		
Podciąg PD1		
Data	Skala	Nr rysunku
04.2023	1:20	9