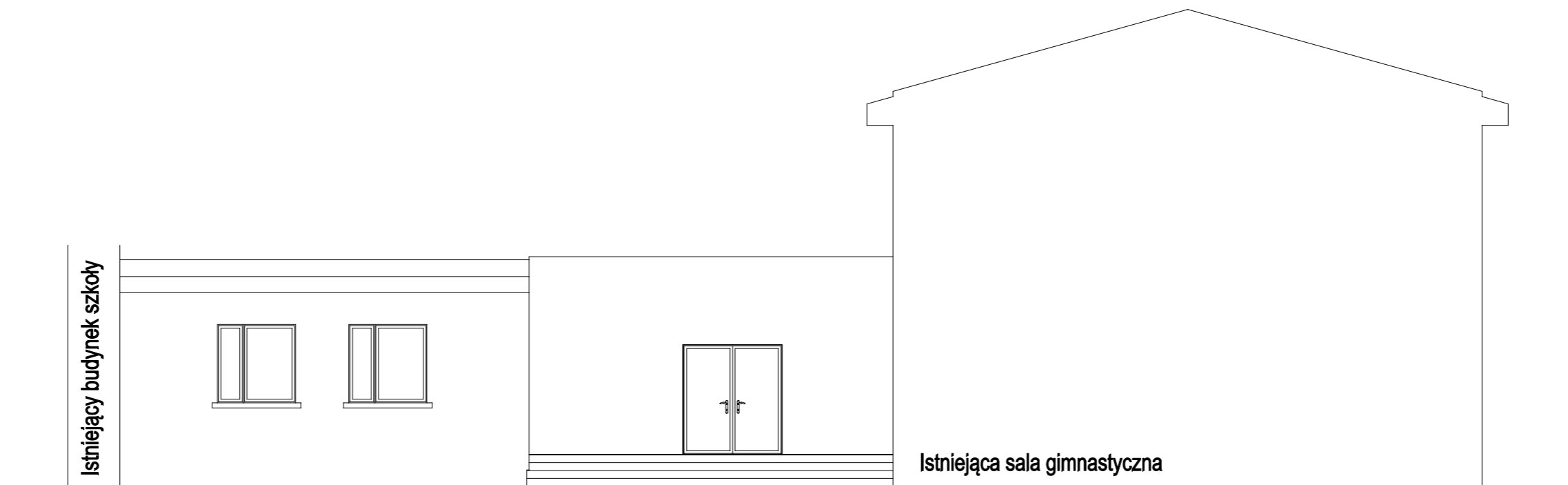


ELEWACJA PÓŁNOCNO - WSCHODNIA



ELEWACJA PÓŁNOCNO - ZACHODNIA

TYTUŁ I ADRES INWESTYCJI: PROJEKT BUDOWLANY MODERNIZACJI SALI SPORTOWEJ PRZY ZESPOLE SZKÓŁ NR 1 Im. JOSE DE SAN MARTIN W SIERPCU 09-200 Sierpc, ul. Armii Krajowej, dz. nr ewid. 1383/8			
INWESTOR: POWIAT SIERPECKI 09-200 SIERPC, ul. Świątokrzyska 2A			
PROJEKTANT - ARCHITEKTURA, KONSTRUKCJA: tech. bud. Józef Górecki upr. proj. 84/86			
OPRACOWAŁ: mgr inż. Jarosław Dołkowski upr. bud. MAZ/0478/OWOK/11			
NAZWA RYSUNKU: INWENTARYZACJA ELEWACJE - PÓŁNOCNO-ZACHODNIA I PÓŁNOCNO-WSCHODNIA			
skala 1:100	data CZERWIEC 2018	rodzaj BUDOWLANA	nr rysunku 03