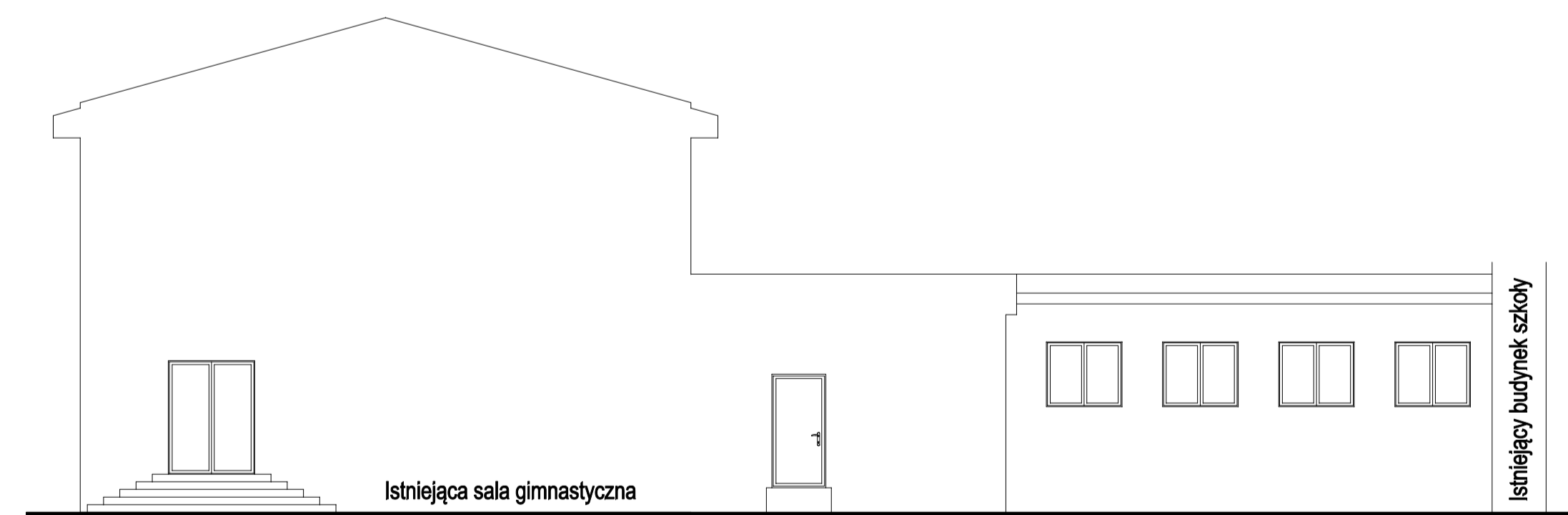


ELEWACJA POŁUDNIOWO - ZACHODNIA



ELEWACJA POŁUDNIOWO - WSCHODNIA

TYTUŁ I ADRES INWESTYCJI: PROJEKT BUDOWLANY MODERNIZACJI SALI SPORTOWEJ PRZY ZESPÓLE SZKÓŁ NR 1 Im. JOSE DE SAN MARTIN W SIERPCU 09-200 Sierpc, ul. Armii Krajowej, dz. nr ewid. 133/3			
INWESTOR: POWIAT SIERPICKI 09-200 SIERPC, ul. Świętokrzyska 2A		PROJEKTANT - ARCHITEKTURA, KONSTRUKCJA: tech. bud. Józef Górecki ul. Piłsudskiego 14/16	
Opracował: mgr inż. Jarosław Dołkowski ul. Bud. Młodzieżowej 11		Opracował: mgr inż. Jarosław Dołkowski ul. Bud. Młodzieżowej 11	
NAZWA RYSUNKU: INWENTARYZACJA ELEWACJE - POŁUDNIOWO-ZACHODNIA I POŁUDNIOWO-WSCHODNIA			
Skala: 1:100	Data: CZERWIEC 2018	Prace: BUDOWLANA	Strona: 02