

UCHWAŁA Nr 67.X.2015
RADY POWIATU W SIERPCU
z dnia 30 czerwca 2015 roku

zmieniająca uchwałę w sprawie nadania Statutu Samodzielnego Publicznego Zespołu Zakładów Opieki Zdrowotnej w Sierpcu

Na podstawie art. 12 pkt 11, art. 40 ust.1 ustawy z dnia 5 czerwca 1998 r. o samorządzie powiatowym (Dz. U. z 2013 r. poz.595 z późn. zm.) oraz § 13 ust.17 Statutu Powiatu Sierpeckiego (Dz. Urz. Woj. Maz. z 2011 r. Nr 78, poz. 2488 z późn. zm.) w związku z art. 42 ust. 4 ustawy z dnia 15 kwietnia 2011 r. o działalności leczniczej (Dz. U. z 2015 r. poz.618) - uchwala się, co następuje

§ 1. W Uchwale Nr 162.XXVII.2012 Rady Powiatu w Sierpcu z dnia 19 października 2012 roku w sprawie nadania Statutu Samodzielnego Publicznego Zespołu Zakładów Opieki Zdrowotnej w Sierpcu (Dz. Urz. Woj. Maz. poz. 7185 z dnia 29 października 2012 r.), zmienionej Uchwałą Nr 246.XLI.2013 Rady Powiatu w Sierpcu z dnia 4 października 2013 roku zmieniającą uchwałę w sprawie nadania Statutu Samodzielnego Publicznego Zespołu Zakładów Opieki Zdrowotnej w Sierpcu (Dz. Urz. Woj. Maz. poz. 10363 z dnia 17 października 2013 r.), zmienionej Uchwałą Nr 306.L.2014 Rady Powiatu w Sierpcu z dnia 27 czerwca 2014 roku zmieniającą uchwałę w sprawie nadania Statutu Samodzielnego Publicznego Zespołu Zakładów Opieki Zdrowotnej w Sierpcu (Dz. Urz. Woj. Maz. poz. 6600 z dnia 9 lipca 2014 r.), zmienionej Uchwałą Nr 32.V.2015 Rady Powiatu w Sierpcu z dnia 26 lutego 2015 roku zmieniającą uchwałę w sprawie nadania Statutu Samodzielnego Publicznego Zespołu Zakładów Opieki Zdrowotnej w Sierpcu (Dz. Urz. Woj. Maz. poz. 2505 z dnia 19 marca 2015 r.), – Załącznik do Statutu SPZZOZ w Sierpcu „Struktura Organizacyjna” otrzymuje brzmienie w treści stanowiącej załącznik do niniejszej uchwały.

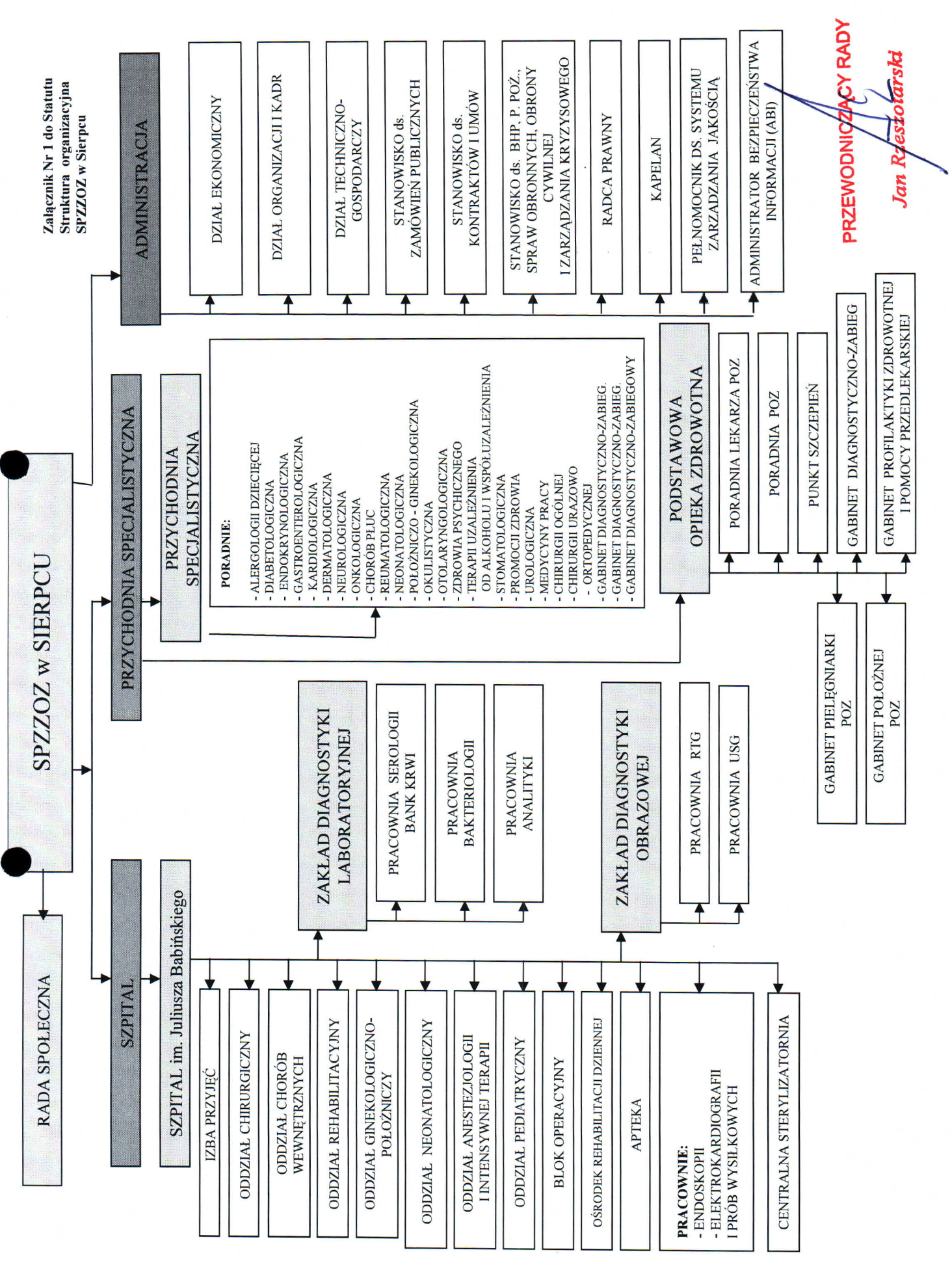
§ 2. Wykonanie uchwały powierza się Zarządowi Powiatu w Sierpcu.

§ 3. Uchwała wchodzi w życie po upływie 14 dni od ogłoszenia jej w Dzienniku Urzędowym Województwa Mazowieckiego

PRZEWODNICZĄCY RADY

Jan Rzeszotarski

mgr
Pawle



PRZEWODNICZĄCY RADY
Jan Rzeszotarski

mf