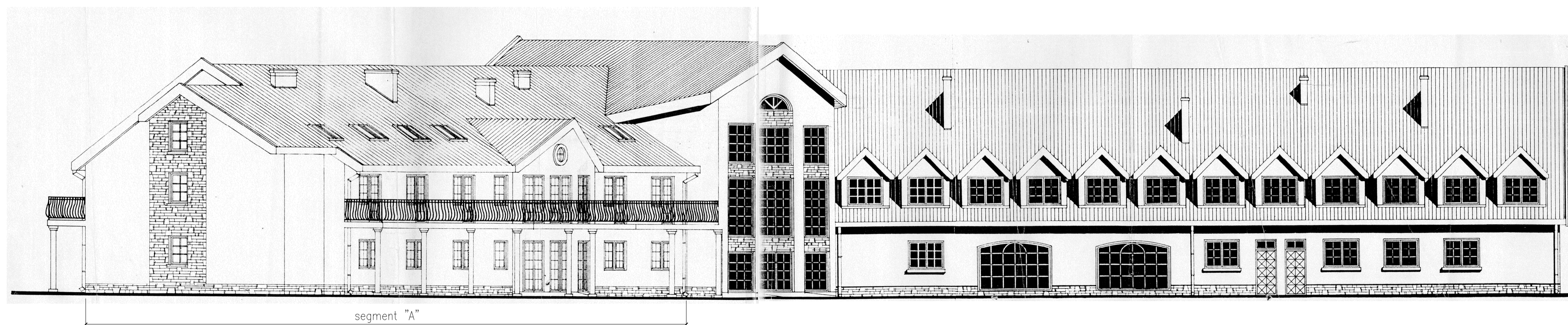


BIURO PROJEKTOWE: PRACOWNIA PROJEKTOWO-KONSTRUKCYJNA JAROSŁAW DOŁKOWSKI 09-200 SIERPC, ul. Parkowa 17, email: biuro@pracowniakonstruktorsowa.pl www.pracowniakonstruktorsowa.pl tel. 512 285 840		INWESTOR: Powiat Sierpcki 09-200 SIERPC, ul. Świętokrzyska 2A	
PROJEKTANT - ARCHITEKTURA, KONSTRUKCJA: tech. bud. Józef Górecki ul. pld 44/48		TYTUŁ I ADRES INWESTYCJI: PROJEKT BUDOWLANY ZMIANY SPOSOBU UŻYTKOWANIA PODDAŻA W SEGMENTE "A" DOMU POMOCY SPOŁECZNEJ NA CELE MIESZKALNE - PRZEZNACZONE NA CAŁODOBOWY POBYT - PENSJONARUSZY 09-227 Escadrows, ul. 3 Maja 116, dz. nr ewid. 168/3	
OPRACOWAŁ: mgr inż. Jarosław Dołkowski ul. pld 44/48		NAZWA RYSUNKU: <b>ELEWACJA          POŁUDNIOWO - ZACHODNIA</b>	
		skala <b>1:100</b>	data STYCZEŃ 2017
		etap BUDOWLANA	nr rysunku <b>09</b>



BIURO PROJEKTOWE: PRACOWNIA PROJEKTOWO-KONSTRUKCYJNA JAROSŁAW DOŁKOWSKI 09-200 SIERPC, ul. Parkowa 17, email: biuro@pracowniakonstruktorsowa.pl www.pracowniakonstruktorsowa.pl tel. 512 285 840		INWESTOR: Powiat Sierpcki 09-200 SIERPC, ul. Świętokrzyska 2A	
PROJEKTANT - ARCHITEKTURA, KONSTRUKCJA: tech. bud. Józef Górecki ul. pld 44/48		TYTUŁ I ADRES INWESTYCJI: PROJEKT BUDOWLANY ZMIANY SPOSOBU UŻYTKOWANIA PODDAŻA W SEGMENTE "A" DOMU POMOCY SPOŁECZNEJ NA CELE MIESZKALNE - PRZEZNACZONE NA CAŁODOBOWY POBYT - PENSJONARUSZY 09-227 Escadrows, ul. 3 Maja 116, dz. nr ewid. 168/3	
OPRACOWAŁ: mgr inż. Jarosław Dołkowski ul. pld 44/48		NAZWA RYSUNKU: <b>ELEWACJA          POŁUDNIOWO - ZACHODNIA</b>	
		skala <b>1:100</b>	data STYCZEŃ 2017
		etap BUDOWLANA	nr rysunku <b>09</b>