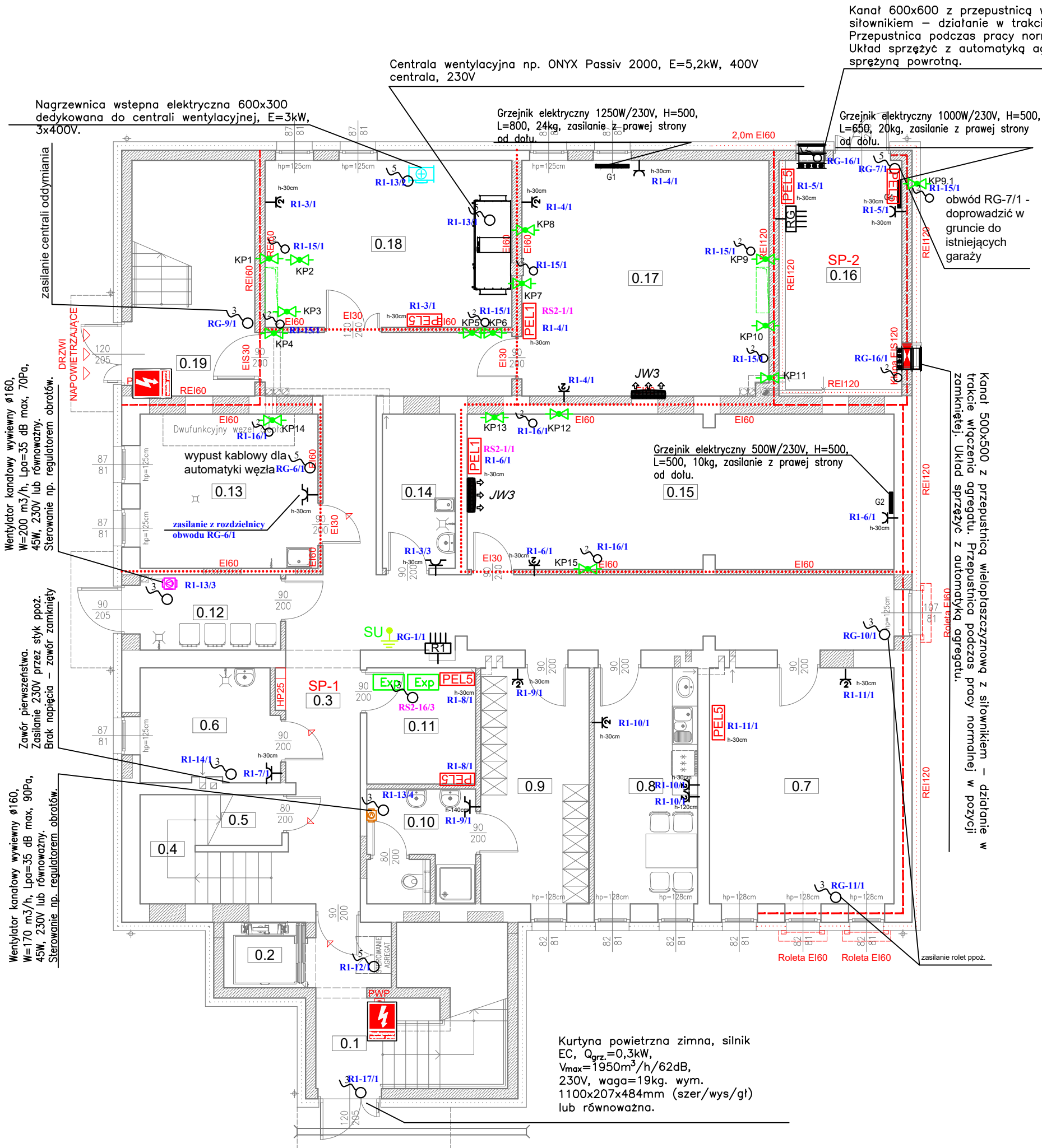


Wentylator kanałowy wydajność 160,  
W=200 m³/h, Lp<sub>a</sub>=35 dB max, 70Pa,  
45W, 230V lub równoważny.  
Sterowanie np. regulatorem obrotów.

Zawór pierwszeństwa.  
Zasilanie 230V przez styk ppoz.  
Brak napięcia – zawór zamknięty.

Wentylator kanałowy wydajność 160,  
W=170 m³/h, Lp<sub>a</sub>=35 dB max, 90Pa,  
45W, 230V lub równoważny.  
Sterowanie np. regulatorem obrotów.



ZESTAWIENIE POMIESZCZEŃ - PRZYZIEMIE:		
Nr	Nazwa pomieszczenia	Pow. (m²)
0.1	Wejście / schody ewakuacyjne	12,04
0.2	Szyb dźwigu osobowego	2,99
0.3	Korytarz	50,18
0.4	Schody (komunikacja bez funkcji ewakuacyjnej)	5,57
0.5	Podschodzie	2,46
0.6	Pomieszczenie przyłącza wody	8,62
0.7	Magazyn	24,23
0.8	Pokój śniadań	13,59
0.9	Szatnia pracowników	14,26
0.10	Umywalnia	6,46
0.11	Magazyn	7,04
0.12	Śmietnik	5,91
0.13	Węzeł cieplny	15,29
0.14	Pomieszczenie porządkowe	3,13
0.15	Archiwum – magazyn	36,77
0.16	Rozdzielnia elektryczna / Agregatorownia	14,88
0.17	Archiwum – magazyn	32,28
0.18	Wentylatornia	22,94
0.19	Klatka schodowa ewakuacyjna	16,12
Razem (powierzchnia netto):		294,76

Zestawienie danych z projektu		
Blok	Opis	
PEL1		zestaw gniazd 2xRJ42kat.6a, 2x2P+Z DATA, 2x2P+2
PEL2		zestaw gniazd 2xRJ42kat.6a, 2x2P+Z DATA, 2x2P+2
PEL3		zestaw gniazd 4xRJ42kat.6a, 2x2P+Z DATA, 2x2P+2
PEL4		zestaw gniazd 3xRJ42kat.6a, 2x2P+Z DATA, 2x2P+2
PEL5		zestaw gniazd 2xRJ42kat.6a, 2x2P+2
	Rozdzielnia elektryczna	
	Gniazdo ze stykiem ochronnym - podwójne	
	Gniazdo ze stykiem ochronnym - hermetyczne	
	Wypust kablowy	
	Wypust kablowy	
	Wypust kablowy	
	Szyna wyrównawcza	
	Klapa ppoż. odcinająca	
	Urządzenia systemu wentylacyjnego	

STADIUM	
PROJEKT BUDOWLANY	
Projekt techniczny	
BRANŻA	
ELEKTRYCZNA	
NAZWA OBIEKTU	
ROZBUDOWA, PRZEBUDOWA I NADBUDOWA BUDYNKU Z PRZEZNACZENIEM NA POMIESZCZENIA BIUROWE DLA STAROSTWA POWIATOWEGO W SIERPCU. 09-200 Sierpc, ul. Kopernika 8; jedn. ew 142701_1 Sierpc; obręb 0001 Sierpc; działka 1564/2;	
TYTUŁ RYSUNKU	
RZUT PRZYZIEMIA	
GNIAZDA, ZASILANIE URZĄDZEŃ	
SKALA RYSUNKU	NUMER RYSUNKU
1:100	IE_4
PROJEKTANT	mgr inż. ANDRZEJ RACZKOWSKI POM-41F-ZTP-YTD nr upr.: POM/0010/POOE/14 w specjalności instalacyjnej
SPRAWDZAJĄCY	mgr inż. MAREK WOJCIECHOWSKI KUP-R14-FVT-IYW nr upr.: KUP/0085/PWOE/12 w specjalności instalacyjnej
DATA SPORZĄDZENIA	10.11.2021
INWESTOR	
Powiat Sierpecki ul. Świętokrzyska 2a, 09-200 Sierpc	
JEDNOSTKA PROJEKTOWA	
WAW e-mail: wlodzimierzkaniewski@wp.pl	
BIURO PROJEKTOWANIA I REALIZACJI ARCHITEKTURY UL. CYGANKA 7 87-800 WŁOCŁAWEK	
PRAWA AUTORSKIE ZASTRZEŻONE. NINIEJSZY PROJEKT JEST PRZEDMIOTEM PRAWA AUTORSKIEGO I CHRONIONY JEST AUTORSKIMI PRAWAMI OSOBISTYMI I AUTORSKIMI PRAWAMI MAJĄTKOWYMI JAKO UTWÓR ARCHITEKTONICZNY. ARCHITEKTONICZNO-URBANISTYCZNY, URBANISTYCZNY NA PODSTAWIE USTAWY Z DN. 4.02.1994 O PRAWIE AUTORSKIM I PRAWACH POWIĄZANYCH (Dz.U. nr 80 z 2000, poz. 904).	NR. STRONY