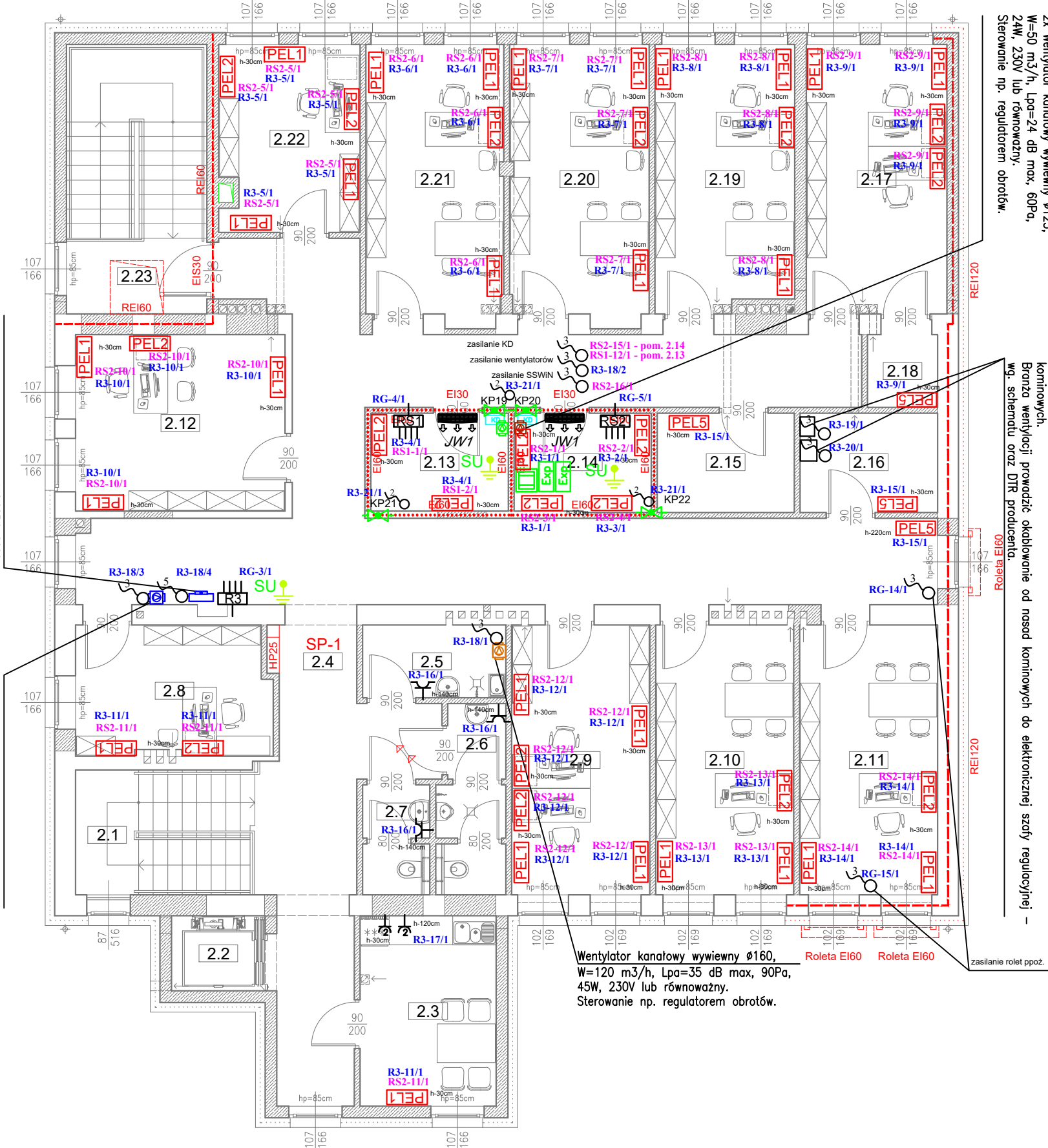


Nagrzewnica elektryczna kanałowa Ø160
E=3,0kW; 2~400V, 50Hz, lub równoważna.
Nagrzewnica z wbudowanym układem
automatyki, sterownik nagrzewnicy wyniesiony
poza obudowę nagrzewnicy – zalecana
lokalizacja w pom. z brakiem dostępu dla
osób trzecich.

Wentylator kanałowy nawiewny Ø160,
N=210 m³/h, Lpa=35 dB max, 110Pa,
45W, 230V lub równoważny.
Sterowanie np. regulatorem obrotów.



2x Wentylator kanałowy wywiewny Ø125,
W=50 m³/h, Lpa=24 dB max, 60Pa,
24W, 230V lub równoważny.
Sterowanie np. regulatorem obrotów.

1x Elektroniczna szafa zasilająca nasady kominowe. E=0,3kW, wym. 300x400x200 (szer. x wys. x gł.
mm). Imax=10A, 230V.
1x Elektroniczna szafa regulacyjna nasady kominowe. wym. 340x430x161 (szer. x wys. x gł. mm).
Bomba elektryczna doprowadzająca zasilanie do szafy oraz od szafy do poszczególnych nasad
kominowych.
Branża wentylacji prowadzić okablowanie od nasad kominowych do elektronicznej szafy regulacyjnej –
wg schematu oraz DTK producenta.

ZESTAWIENIE POMIESZCZEŃ - 1 PIĘTRO:

Nr	Nazwa pomieszczenia	Pow. (m²)
2.1	Schody (komunikacja bez funkcji ewakuacyjnej)	9,41
2.2	Szyb dźwigu osobowego	2,99
2.3	Kawiarka	11,04
2.4	Korytarz	78,22
2.5	Pomieszczenie porządkowe	4,44
2.6	WC męski	4,81
2.7	WC damski	2,80
2.8	Wydział oświaty i zdrowia – pokój biurowy	10,64
2.9	Wydział oświaty i zdrowia – pokój biurowy	15,87
2.10	Wydział oświaty i zdrowia – pokój biurowy	15,87
2.11	Wydział oświaty i zdrowia – pokój biurowy	15,87
2.12	Powiatowy rzecznik konsumnetów – pokój biurowy	15,72
2.13	Serwer	5,74
2.14	Serwer	5,76
2.15	Magazyn	5,80
2.16	Magazyn	5,82
2.17	Wydział rolnictwa i środowiska – pokój biurowy	16,12
2.18	Magazyn	2,18
2.19	Wydział rolnictwa i środowiska – pokój biurowy	15,64
2.20	Wydział rolnictwa i środowiska – pokój biurowy	16,31
2.21	Wydział rolnictwa i środowiska – pokój biurowy	16,12
2.22	Informatyk – pokój biurowy	11,06
2.23	Klatka schodowa ewakuacyjna	16,12
Razem (powierzchnia netto):		304,35

Zestawienie danych z projektu		
Blok	Opis	
PEL1		zestaw gniazd 2xRJ42kat.6a, 2x2P+Z DATA, 2x2P+2
PEL2		zestaw gniazd 2x2xRJ42kat.6a, 2x2P+Z DATA, 2x2P+2
PEL3		zestaw gniazd 4x2xRJ42kat.6a, 2x2P+Z DATA, 2x2P+2
PEL4		zestaw gniazd 3x2xRJ42kat.6a, 2x2P+Z DATA, 2x2P+2
PEL5		zestaw gniazd 2xRJ42kat.6a, 2x2P+2
	Rozdzielnica elektryczna	
	Gniazdo ze stykiem ochronnym - podwójne	
	Gniazdo ze stykiem ochronnym - hermetyczne	
	Wypust kablowy	
	Wypust kablowy	
	Wypust kablowy	
	Szyna wyrównawcza	
	Kłapa ppoż. odcinająca	
	Urządzenia systemu wentylacyjnego	

STADIUM		
Projekt wykonawczy		
BRANŻA		
ELEKTRYCZNA		
NAZWA OBIEKTU		
ROZBUDOWA, PRZEBUDOWA I NADBUDOWA BUDYNKU Z PRZEZNACZENIEM NA POMIESZCZENIA BIUROWE DLA STAROSTWA POWIATOWEGO W SIERPCU. 09-200 Sierpc, ul. Kopernika 8; jedn. ew 142701_1 Sierpc; obręb 0001 Sierpc; działka 1564/2;		
TYTUŁ RYSUNKU		
RZUT I PIĘTRA GNIAZDA, ZASILANIE URZĄDZEŃ		
SKALA RYSUNKU		NUMER RYSUNKU
1:100		IE_6
PROJEKTANT	mgr inż. ANDRZEJ RACZKOWSKI POM-41F-ZTP-YTD nr upr.: POM/0010/POOE/14 w specjalności instalacyjnej	
SPRAWDZAJĄCY	mgr inż. MAREK WOJCIECHOWSKI KUP-R14-FVT-IYW nr upr.: KUP/0085/PWOE/12 w specjalności instalacyjnej	
DATA SPORZĄDZENIA		10.11.2021
INWESTOR		
Powiat Sierpecki ul. Świętokrzyska 2a, 09-200 Sierpc		
JEDNOSTKA PROJEKTOWA		
WAW		e-mail: wlodzimierzkaniewski@wp.pl
BIURO PROJEKTOWANIA I REALIZACJI ARCHITEKTURY UL. CYGANKA 7 87-800 WŁOCŁAWEK		
PRAWA AUTORSKIE ZASTRZEŻONE. NINIEJSZY PROJEKT JEST PRZEDMIOTEM PRAWA AUTORSKIEGO I CHRONIONY JEST AUTORSKIMI PRAWAMI OSOBISTYMI I AUTORSKIMI PRAWAMI MAJĄTKOWYMI JAKO UTWÓR ARCHITEKTONICZNY. ARCHITEKTONICZNO-URBANISTYCZNY, URBANISTYCZNY NA PODSTAWIE USTAWY Z DN.4.02.1994r. O PRAWIE AUTORSKIM I PRAWACH POWIĘTYCH (Dz.U. nr 80 z 2000r. poz.904).		NR STRONY
		103